

## TURINYS

<b>1. BENDRAS VAIZDAS.....</b>	<b>3</b>
<b>2. TIKSLAS .....</b>	<b>3</b>
<b>3. TERMINOLOGIJA .....</b>	<b>4</b>
<b>4. AIŠKINAMASIS RAŠTAS .....</b>	<b>6</b>
<b>5 PRIETAISAI IR PRIEMONĖS.....</b>	<b>9</b>
<b>6 NORMINĖS NUORODOS.....</b>	<b>10</b>
<b>7 INSTRUMENTINIAI ELEMENTŲ TYRIMAI .....</b>	<b>12</b>
<b>8 NUSTATYTI DEFEKTAI.....</b>	<b>21</b>
<b>9 TECHNINĖS BŪKLĖS IŠVADOS .....</b>	<b>68</b>
<b>10 REKOMENDACIJOS .....</b>	<b>71</b>
<b>11. REIKALAVIMAI MEDŽIAGOMS.....</b>	<b>89</b>
PRIEDAS Nr.1 Elementų parametrų nustatymo lapai.....	
PRIEDAS Nr. 2 Betono gniuždomojo stiprio bandymų protokolai.....	
PRIEDAS Nr. 3 Trimble TX8 aerotankko skenavimo matavimų ataskaita.....	

### 3. TERMINOLOGIJA

**Aeracinis blokas** - biologinio nuotekų valymo įrenginys.



*Pav. 3.1 Aeracinis blokas*

**Sekcija** – Aeracinio bloko dalis (Nr. I ir Nr. II).



*Pav. 3.2 Sekcija Nr. 1 ir Sekcija Nr. 2*



**Elementai** – Ekspertuojamos etaloninės gelžbetoninės (g./b.) konstrukcijos:

<u>Sekcijos I Elementai ir Vietos:</u>	<u>Sekcijos II Elementai ir Vietos:</u>
Pertvara – Vietos: P1, P2, P3; Centrinė pertvara– Vietos: CP1, CP2; Ištekėjimo kanalas – Vietos: IK1, IK2, IK3; Latakai – Vietos: L1, L2, L3; Latakus laikančios sijos- Vietos: LS1, LS2, LS3; Įtekėjimo kanalas – Vietos: TK1, TK2, TK3; Perdanga – Vietos : PD1, PD2, PD3. Papildomas tyrimas: Siena, skirianti Sekciją I nuo Komunikacijų kanalo – Vietos: S1, S2, S3.	Pertvara – Vietos: P1, P2, P3; Centrinė pertvara– Vietos: CP1, CP2; Ištekėjimo kanalas – Vietos: IK1, IK2, IK3; Latakai – Vietos: L1, L2, L3; Latakus laikančios sijos- Vietos: LS1, LS2, LS3; Įtekėjimo kanalas – Vietos: TK1, TK2, TK3; Perdanga – Vietos : PD1, PD2, PD3.

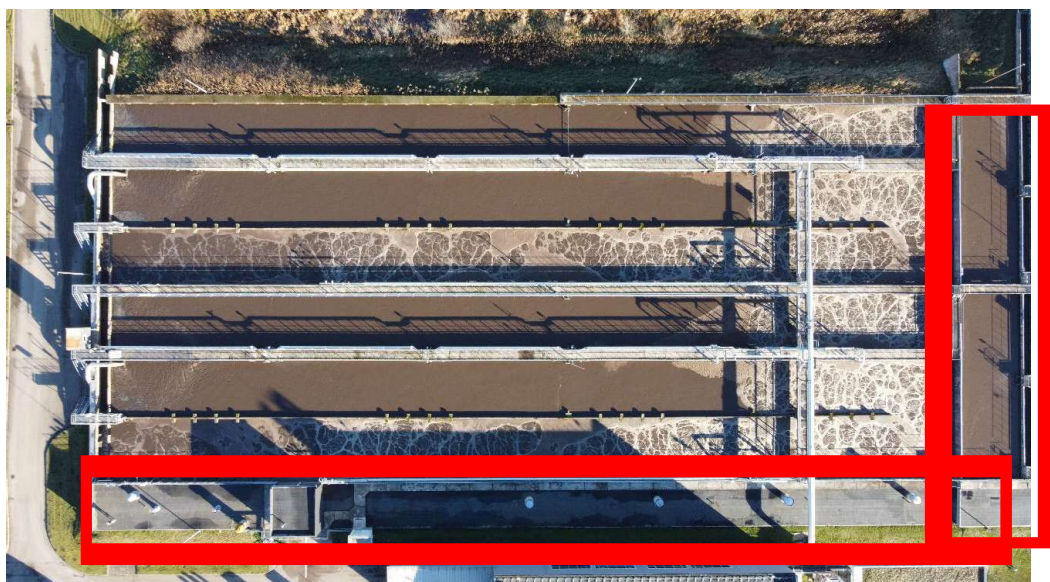
Kiti elementai:

Oro vamzdžio atramos – Vietos: OVA

Pamatai iš Komunikacijų kanalo pusės – Vietos: KKP1, KKP2, KKP3

Sienos iš Komunikacijų kanalo pusės – Vietos: KKS1, KKS2, KKS3

**Komunikacijų kanalas** – Aeracinio bloko vamzdynų patalpa.



*Pav. 3.3 Komunikacijų kanalas*

## 4. AIŠKINAMASIS RAŠTAS

- 4.1. Atlikta aerotanko ardamosios, neardamosios, instrumentinės ir vizualinės apžiūros darbai:
- 4.1.1. Atlikta išorinės aerotanko dalies fotofiksacija naudojant bepilotį orlaivį;
  - 4.1.2. Atlikta išorinės aerotanko dalies pažaidų fotofiksacija naudojant valtį;
  - 4.1.3. Atliktas aerotanko 3-D skenavimas. Nustatyti elementų matmenys naudojant Trimble TX8 lazerinį skenerį, išmatuoti nuokrypiai, išlinkiai ir kiti konstruktyvo elementų pažeidimai.
- 4.2. Atlikti aerotanko g./b. konstrukcinių elementų instrumentiniai tyrimai:
- 4.2.1. Betono atsisluoksniavimas – pagal LST EN 1504-10:2009;
  - 4.2.2. Betono pažaidos – pagal LST EN 1504-10:2009;
  - 4.2.3. Betono atsparumas gniuždymui – pagal LST EN 12504-2:2021;
  - 4.2.4. Trūkių ilgis betone – pagal LST EN 1504-10:2009;
  - 4.2.5. Trūkių plotis ir gylis betone – pagal LST EN 1504-10:2009;
  - 4.2.6. Drėgmės kiekis betone – pagal LST EN 1504-10:2009;
  - 4.2.7. Karbonizacijos gylis – pagal LST EN 14630:2007;
  - 4.2.8. Armatūros korozijos laipsnis;
  - 4.2.9. Armatūros švarumas – pagal LST EN ISO 8501-1:2007;
  - 4.2.10. Armatūros apsauginio betono sluoksnio storis – pagal LST EN 1512.1:1998/P:2020;
  - 4.2.11. Armatūros išsidėstymas betone – pagal LST EN 1512.1:1998/P:2020;
  - 4.2.12. Apsauginės dangos storis – pagal LST EN 1504-10:2009;
  - 4.2.13. Apsauginės dangos sukibimas su betonu – pagal LST EN 1504-10:2009.
- 4.3. Atlikti aerotanko metalinių konstrukcinių elementų instrumentiniai tyrimai:
- 4.3.1. Metalinių konstrukcijų elementų surūdijimo laipsnis – pagal ISO 4628;
  - 4.3.2. Antikorozinių dangų pažeidimai – pagal ISO 4628;
  - 4.3.3. Metalinių konstrukcijų elementų matmenų nuokrypiai;
  - 4.3.4. Kiti pažeidimai ir defektai.

## PAGRINDINĖS SĄVOKOS

Statinys – visa tai, kas sukurta statybos darbais naudojant statybos produktus ir yra tvirtai sujungta su žeme. Tai pastatai (pramoniniai). Apibrėžimas „tvirtai sujungta su žeme“ reiškia, kad statinio konstrukcijos yra įleistos į žemę ar remiasi į žemės paviršių.

### **Esminiai statinio reikalavimai:**

Statinys (jo dalis) turi būti suprojektuotas ir pastatytas iš tokių statybos produktų, kurių savybės per ekonomiškai pagrįstą statinio naudojimo trukmę užtikrintų šiuos esminius statinio reikalavimus:

- mechaninio atsparumo ir pastovumo, t. y. kad apkrovos, galinčios statinį veikti statybos ir naudojimo metu, nesukeltų šių pasekmių: viso statinio ar jo dalies griūties, didesnių deformacijų nei leistinos, žalos kitoms statinio dalims, įrenginiams ar sumontuotai įrangai; žalos dėl aplinkybių, kurių be didelių sunkumų ir išlaidų galima išvengti ar jas apriboti (sprogimas, perkrova, žmonių padarytos klaidos); galėtų išlaikyti jas veikusias ir dėl gaisro atsiradusias apkrovas; būtų apribota: gaisro kilimo galimybė ir ugnies bei dūmų plitimas statinyje, gaisro išplitimas į gretimus statinius; statinyje esantys žmonės galėtų saugiai išeiti iš jo ar būtų galima juos išgelbėti kitomis priemonėmis; veiktų žmonių įspėjimo ir gaisro gesinimo sistemos; gelbėtojai (ugniagesiai) galėtų saugiai dirbti;

- higienos, sveikatos ir aplinkos apsaugos, t. y. kad būtų nepažeistos statinyje ar prie jo esančių žmonių higienos sąlygos ir nekiltų grėsmė žmonių sveikatai dėl šių priežasčių: kenksmingų dujų išsiskyrimo, pavojingų kietųjų dalelių ar dujų atsiradimo ore, pavojingos spinduliuotės, vandens nuotekų, dūmų, kietųjų ar skystųjų atliekų netinkamo šalinimo, statinių konstrukcijų ar statinių vidaus drėgmės;

- saugaus naudojimo, t. y. kad statinį naudojant ar prižiūrint būtų išvengta nelaimingų atsitikimų (paslydimo, kritimo, susidūrimo, nudegimo, sužeidimo ar sužalojimo elektros srove, sprogimo) rizikos;

- apsaugos nuo triukšmo, t. y. kad statinyje ar prie jo būnančių žmonių girdimas triukšmas nekeltų grėsmės jų sveikatai, leistų miegoti, ilsėtis bei dirbti normaliomis sąlygomis;

- energijos taupymo ir šilumos išsaugojimo, t. y. kad naudojamas šiluminės energijos kiekis, atsižvelgiant į vietovės klimato sąlygas ir gyventojų poreikius, nebūtų didesnis už reikiamą (t. y. apskaičiuotą pagal higienos normų ir pastato ar jo patalpų paskirties reikalavimus).

**Statinio ekspertizė** – esamo ar statomo statinio techninės būklės įvertinimas turint tikslą nustatyti, ar statinys atitinka Statybos Įstatymo 4 straipsnio 1 dalyje nurodytus esminius statinio reikalavimus.

**Avarinis statinys** – statinys, kurio būklė neatitinka Lietuvos Respublikos statybos įstatyme [3.1] nustatyto esminio statinio reikalavimo – mechaninio atsparumo ir pastovumo, todėl toliau naudoti jį nesaugu;

**Statinio galimos avarinės būklės požymiai** – statinio (jo dalies, konstrukcijų) deformacijos, dėl kurių statinys yra avarinis arba jų nepanaikinus statinys gali tapti avariniu.

**Išorinė laikančioji siena** – vertikali statinio išorinė konstrukcija, ribojanti statinį iš išorės ir laikanti.

Rekonstruojamų statinių priežiūra yra nenutrūkstama veiksnių seka, kuri nuo naujo statinio projektavimo ir statybos skiriasi tokiais požymiais:

- ilgalaikiškumu (priežiūra vykdoma visą naudojimo laiką, iš eksploatuojančios tarnybos reikalaujant numatyti aiškią veiklos perspektyvą);
- remontinių darbų periodiškumu;
- remonto vietos, apimties ir trukmės atsitiktiniu tikimybinio pobūdžiu, dažnai koreguojant remonto eigą;
- socialiniu aspektu (paliečia žmonių interesus ir veikia jų nuotaikas);
- palyginti didelėmis darbo ir lėšų sąnaudomis.

Statinio priežiūrą sudaro:

- statinio ir jo konstrukcijų būklės nuolatinis stebėjimas;
- statinio konstrukcijų periodinės (kasmetinės ar kas keleri metai) ir specializuotos apžiūros;
- pastebėtų statinio konstrukcijų pažeidimų šalinimas;
- paprastasis (profilaktinis) ir kapitalinis remontai.

Nuolatiniai stebėjimai (ne rečiau kaip kartą per savaitę) ypač būtini toms statinio konstrukcijoms, kurios yra intensyviai naudojamos ir yra didelė jų gedimo tikimybė. Jų metu vizualiai stebimos ir fiksuojamos konstrukcijų pažeidimos, numatomos jų šalinimo priemonės, tikrinama gaisrinės saugos įrenginių ir priemonių būklė, patalpų ir aplinkos sanitarinė būklė ir pan.

## **5 PRIETAISAI IR PRIEMONĖS**

- 5.1 3D lazerinis skeneris Trimble TX8 (Trimble);
- 5.2 Bepilotis orlaivis DJI Mini 2;
- 5.3 Armatūros išdėstymo ir apsauginio betono sluoksnio storio nustatymo ultragarsinis prietaisas Profometer PM 8000;
- 5.4 Betono testavimo prietaisas Proceq N/NR su kalibravimo priekalu (Proceq SA);
- 5.5 Betono drėgmės matuoklis „Brennenstuhl“;
- 5.6 Skaitmeninis atstumo matuoklis (Vogel);
- 5.7 Fotoaparatas FinePix XP140 (Fujifilm);
- 5.8 Foto kamera Panasonic Lumix DMC FZ72 Nr.WJ3SA001259;
- 5.9 Dangų storio matuoklis BROSBERG;
- 5.10 Matavimo priemonės (Stabila);
- 5.11 Nešiojamas prožektorius „VARTA“;
- 5.12 Plaktukas „Hammer sounding“ testams atlikti;
- 5.13 Fenolftaleino tirpalas betono karbonizacijai nustatyti.

## 6 NORMINĖS NUORODOS

- 6.1 Lietuvos Respublikos statybos įstatymas Nr. I-240 (aktuali redakcija nuo 2024-05-01 iki 2024-10-31).
- 6.2 Statybos techninis reglamentas STR 1.01.03:2017 „Statinių klasifikavimas“ Aplinkos ministro 2016-10-27 įsakymas Nr. D1-713 (aktuali redakcija nuo 2023-08-01).
- 6.3 Statybos techninis reglamentas STR 1.03.01:2016 „Statybiniai tyrimai. Statinio avarija“. Aplinkos ministro 2016-11-11 įsakymas Nr. D1-748 (suvestinė redakcija nuo 2023-04-12).
- 6.4 Statybos techninis reglamentas STR 2.01.01(1):2005 Esminis statinio reikalavimas „Mechaninis atsparumas ir pastovumas“. Aplinkos ministro 2005-09-21 įsakymas Nr. D1-455 (Žin., 2005, Nr.115-4195).
- 6.5 Statybos techninis reglamentas STR 2.01.01(4):2008 Esminis statinio reikalavimas „Naudojimo sauga“. Aplinkos ministro 2007-12-27 įsakymas Nr. D1-706 (Žin., 2008, Nr.1-34);
- 6.6 Statybos techninis reglamentas STR 1.07.03:2017 „Statinių techninės ir naudojimo priežiūros tvarka. Naujų nekilnojamojo turto kadastro objektų formavimo tvarka“ Aplinkos ministro 2016-12-30 įsakymas Nr. D1-971 (suvestinė redakcija nuo 2022-05-01).
- 6.7 Lietuvos standartas LST EN 12504-2:2021 „Betono bandymas konstrukcijose. 2 dalis. Neardomieji bandymai. Atšokimo rodiklio nustatymas“.
- 6.8 Lietuvos standartas LST EN 1512.1:1998/P:2020 „Gelžbetoninės konstrukcijos. Neardomieji bandymai. Armatūros apsauginio sluoksnio storio, armatūros skersmens ir jos išdėstymo nustatymas magnetiniu metodu“.
- 6.9 Lietuvos standartas LST EN 14630:2007 Betoninių konstrukcijų apsaugos ir remonto produktai bei sistemos. Bandymo metodai. Karbonizacijos gylio nustatymas sukietėjusiame betone fenolftaleino metodu“.
- 6.10 Lietuvos standartas LST EN ISO 8501-1:2007 „Plieninio pagrindo paruošimas prieš padengiant dažais ir su jais susijusiais produktais. Regimasis paviršiaus švarumo įvertinimas. 1 dalis. Nepadengtų plieninių pagrindų ir plieninių pagrindų, nuo kurių visiškai pašalinta ankstesnioji danga, surūdijimo ir paruošimo laipsniai (ISO 8501-1:2007)“.
- 6.11 Lietuvos standartas LST EN ISO 8501-2:2002 „Plieninio pagrindo paruošimas prieš padengiant dažais ir su jais susijusiais produktais. Regimasis paviršiaus švarumo

## 9 TECHNINĖS BŪKLĖS IŠVADOS

### Dėl Sekcijos I ir Sekcijos II g/b elementų

1. Aeracinio bloko Sekcija I ir Sekcija II g/b elementų apsauginė danga, skirta apsaugoti g/b elementus nuo vandens ir vandenyje esančių teršalų yra suirusi, daugelyje vietų atšokusi, todėl į g/b elementus praleidžia vandenį. Esama betoninių paviršių apsauginė danga savo apsauginės funkcijos neatlieka.
2. G/b elementai vandens/oro zonose eroduoja dėl ardomojo užšalimo/atšilimo poveikio todėl, nustatyta betono erozija, siekia 30 mm gylį.
3. Betonai, erozijos paveiktose vietose yra trupantis, betono užpildai yra atviri, cementinis akmuo yra išplautas, betono erozija yra progresuojanti.
4. Betoninių elementų pažaidose auganti augmenija ardo betoną, vanduo per betono pažaidas patenka į betono įtempį laikančiųjų sluoksnių elementus - metalinę armatūrą, kelia pavojų dėl metalinės armatūros korozijos.

### Dėl Komunikacijų koridoriaus elementų

1. Komunikacijų koridoriaus sienose nustatyti pažeidimai lokaliuose plotuose – vandens pratekėjimas per sieną, atviros armatūros korozija atskiruose plotuose.
2. Komunikacijų koridoriaus pamatų etaloninėse vietose vandens pratekėjimo, armatūros korozijos požymių nenustatyta. Nustatytas pamatų apdailinio tinko sutrūkinėjimas, kuris eksploatacinei pamatų būklei įtakos neturi.

### Dėl preziumuojamų elementų būklės

Iš TS: citata ...: „G/b elementai, kurių būklė preziumuojama pagal kitų g/b elementų ekspertinius matavimus, atsižvelgiant į tai, kad aerotankas negali būti pilnai ištuštintas:

- Dugnas.
- Dugno pabetonavimas su nuolydžiu.
- Pertvarų bazavimo vietos dugne.
- Deformacinė siūlė“.

Pagal aeracinio bloko ekspertuotų elementų būklę galimi defektai:

1. Apsauginė danga suirusi;

2. Galimos betono pažaidos.
3. Deformacinė siūlė nesandari.

### **Dėl elementų sustiprinimo prieš remontą.**

Išanalizavus lazerinio skenerio duomenis nustatyta, kad pažeminus vandens lygį sekcijose, pasikeičia centrinės pertvaros viršutinės dalies padėtis kitų elementų (pertvarų, sienos nuo komunikacijų koridoriaus, sienos nuo dumblo saugojimo aikštelės) atžvilgiu (išlinksta).

Pažeminus vandens lygį Sekcijoje I, centrinės pertvaros viršutinės dalies padėtis pasislenka iki 7 cm.

Pažeminus vandens lygį Sekcijoje II, centrinės pertvaros, viršutinės dalies padėtis pasikeičia iki 7 cm.

Prieš atliekant vandens sužeminimą būtina atlikti centrinės pertvaros sutvirtinimo ir stabilizavimo darbus, užtikrinant jos atsparumą horizontalioms ir vertikalioms apkrovoms. Stabilumo užtikrinimui rekomenduojama įrengti papildomas laikinąsias atramines konstrukcijas, tokias kaip ankerinės sistemos, horizontaliųjų sąvarų tvirtinimai ar vertikaliosios laikiklinės atramos, kurios sumažins galimą deformacijų riziką.

Taip pat būtinas centrinės pertvaros stabilumo vertinimas dinaminių ir statinių apkrovų sąlygomis, naudojant instrumentinius matavimo prietaisus. Vandens sužeminimo metu aeracinio bloko sekcijose privaloma vykdyti nuolatinį pertvaros nuokrypių monitoringą, užtikrinant laiku aptiktus nukrypimus ir galimų avarinių situacijų prevenciją.

Konkretūs inžineriniai sprendiniai, įskaitant detalius tvirtinimo metodus ir darbo eigos aprašymą, turi būti numatyti rengiant statybos darbų technologijos projektą. Papildomai rekomenduojama numatyti darbų saugos planą, kuriame būtų apibrėžtos priemonės, skirtos darbuotojų saugumui užtikrinti ir galimų incidentų rizikai sumažinti.

Įvertinus aerotankio defektus nustatyta, kad statinys - aerotankas turi statinio (jo dalies) galimos avarinės būklės požymių pagal STR 1.03.01:2016 „Statybiniai tyrimai. Statinio avarija“ 1 priedą „Statinio galimos avarinės būklės požymiai“: atskiros konstrukcijos netenkina statybos techninio reglamento STR 2.05.04:2003 „Poveikiai ir apkrovos“ (žin.2003-06-20, Nr. 59-2683) ir statybos techninio reglamento STR 2.01.01(1):2005 Esminiai statinio reikalavimai. „Mechaninis patvarumas ir pastovumas“. (Žin., 2005, Nr. 115-4195) reikalavimų.

1. Inžinerinio statinio laikinųjų konstrukcijų pamatų, sienų būklė neatitinka esminių statinio reikalavimų (nustatytų Reglamente (ES) Nr. 305/2011):

2. Mechaninio atsparumo ir pastovumo, t. y. kad apkrovos, galinčios statinį veikti statybos ir naudojimo metu, nesukeltų šių pasekmių: didesnių deformacijų nei leistinos, žalos kitoms statinio dalims, įrenginiams ar sumontuotai įrangai. Esamos būklės konstrukcijos nesiimant priemonių, neužtikrins saugios pastato dalies eksploatacijos ir pastovumo ilgame laikotarpyje. Rekomenduojama nedelsiant imtis priemonių konstrukcijų būklei pagerinti; konkrečiu atveju, galima atskirų sienų elementų griūtis, kas gali sužeisti pro statinį einančius žmones bei pažeisti greta pastato važiuojančius automobilius;
3. Higienos, sveikatos ir aplinkos apsaugos, t. y. kad būtų nepažeistos statinyje ar prie jo esančių žmonių higienos sąlygos ir nekiltų grėsmė žmonių sveikatai dėl šių priežasčių.

Todėl **nedelsiant būtina:**

4. Nustatyta tvarka parengti konstrukcijų stiprinimo projektą.
5. Inžinerinis statinys (aerotankas) turi avarinės būklės požymių. Avarinės būklės šalinimas turi būti vykdomas nedelsiant.

## 10 REKOMENDACIJOS

Siekiant prailginti aeratoriaus eksploatavimo laiką, sumažinti armatūros koroziją bei betono eroziją įtakojančius veiksnius, rekomenduojami atlikti remonto darbai:

### Sekcijos I Pertvara

Eil. Nr.	Paruošiamieji ir remonto darbai	Kiekis
1.	Mechaniškai pašalinti, iškapoti silpnai besilaikantį, sutrūkusį betoną, nuo betoninio pagrindo (iki 40 mm) pažeistose plotuose.	78 m <sup>2</sup>
2.	Visą betoninį paviršių paruošti iki 3 - 5 laipsnio pagal ICRI (International Concrete Repair Institute) aukšto slėgio vandens srove (> 1000 bar.), pašalinant atsilupusią, adheziją (sukibimą) praradusią esamą apsauginę betono dangą, betono trupiančias daleles, dulkes, augmeniją ir kitus nešvarumus.	1 550 m <sup>2</sup>
3.	Atsivėrusią (atvirą) metalinę armatūrą paruošti iki St 2 švarumo laipsnio pagal LST EN ISO 8501-1.	107 bėg. m
4.	Paslėptą (esančią betone) metalinę armatūrą nuo korozijos apsaugoti korozijos inhibitoriumi pagal LST EN 1504-9:2008 11-o principo (CA) 11.3 metodą	1 550 m <sup>2</sup>
5.	Atvirą nuvalytą armatūrą apsaugoti nuo korozijos pagal LST EN 1504-9:2008 11-o principo (CA), 11.1 metodą.	107 bėg. m
6.	Betoninius paviršius padengti sukibimą gerinančiu gruntu.	1 550 m <sup>2</sup>
7.	Suremontuoti siūles sienose betono remontiniu skiediniu skirtu konstrukciniam betono remontui pagal LST EN 1504-9:2008 3-io principo (CR), 3.1 ir 3.3 metodus.	204 bėg. m
8.	Mechaniškai pašalintas (iki 40mm) bei paruoštas betoninio pagrindo vietas, suremontuoti betono remontiniu skiediniu skirtu konstrukciniam betono remontui pagal LST EN 1504-9:2008 3-io principo (CR), 3.1 ir 3.3 metodus.	78 m <sup>2</sup>
9.	Armatūros apsauginį betono sluoksnį, iki 20 mm storio, atstatyti betono remontiniu skiediniu skirtu konstrukciniam betono remontui pagal LST EN 1504-9:2008 3-io principo (CR), 3.1 , 3.3 metodus.	20 m <sup>2</sup>
10.	Visus betoninius paviršius padengti apsaugine danga pagal LST EN 1504-9:2008 principo (IP) 1.3 ir (RC) 6.1 metodą.	1 550 m <sup>2</sup>

### Sekcijos I Latakas, lataką laikanti sijos, pertvaros

Eil. Nr.	Paruošiamieji ir remonto darbai	Kiekis
1.	Mechaniškai pašalinti, iškapoti silpnai besilaikantį, sutrūkusį betoną, nuo betoninio pagrindo (iki 40 mm) pažeistose plotuose.	80 m <sup>2</sup>
2.	Visą betoninį paviršių paruošti iki 3 - 5 laipsnio pagal ICRI (International Concrete Repair Institute) aukšto slėgio vandens srove (> 1000 bar.), pašalinant atsilupusią, adheziją (sukibimą) praradusią esamą apsauginę betono dangą, betono trupiančias daleles, dulkes, augmeniją ir kitus nešvarumus.	1 590 m <sup>2</sup>
3.	Atsivėrusią (atvirą) metalinę armatūrą paruošti iki St 2 švarumo laipsnio pagal LST EN ISO 8501-1.	99 bėg. m
4.	Paslėptą (esančią betone) metalinę armatūrą nuo korozijos apsaugoti korozijos inhibitoriumi pagal LST EN 1504-9:2008 11-o principo (CA) 11.3 metodą	1 590 m <sup>2</sup>
5.	Atvirą nuvalytą armatūrą apsaugoti nuo korozijos pagal LST EN 1504-9:2008 11-o principo (CA), 11.1 metodą.	99 bėg. m
6.	Betoninius paviršius padengti sukibimą gerinančiu gruntu.	1 590 m <sup>2</sup>
7.	Suremontuoti siūles sienose betono remontiniu skiediniu skirtu konstrukciniam betono remontui pagal LST EN 1504-9:2008 3-io principo (CR), 3.1 ir 3.3 metodus.	307 bėg. m
8.	Mechaniškai pašalintas (iki 40mm) bei paruoštas betoninio pagrindo vietas, suremontuoti betono remontiniu skiediniu skirtu konstrukciniam betono remontui pagal LST EN 1504-9:2008 3-io principo (CR), 3.1 ir 3.3 metodus.	80 m <sup>2</sup>
9.	Armatūros apsauginį betono sluoksnį, iki 20 mm storio, atstatyti betono remontiniu skiediniu skirtu konstrukciniam betono remontui pagal LST EN 1504-9:2008 3-io principo (CR), 3.1 , 3.3 metodus.	20 m <sup>2</sup>
10.	Visus betoninius paviršius padengti apsaugine danga pagal LST EN 1504-9:2008 principo (IP) 1.3 ir (RC) 6.1 metodą.	1 590 m <sup>2</sup>

### Sekcijos I Perdanga

Eil. Nr.	Paruošiamieji ir remonto darbai	Kiekis
1.	Mechaniškai pašalinti išlyginamąjį sluoksnį nuo perdangos paviršių visame perdangos plote.	8,35 m <sup>3</sup>
2.	Visą paviršių paruošti iki 3 - 5 laipsnio pagal ICRI (International Concrete Repair Institute) aukšto slėgio vandens srove (> 1000 bar.), pašalinant betono trupančias daleles, dulkes, augmeniją ir kitus nešvarumus.	175 m <sup>2</sup>
3.	Atsivėrusią (atvirą) metalinę armatūrą paruošti iki St 2 švarumo laipsnio pagal LST EN ISO 8501-1.	40 bėg. m
4.	Paslėptą (esančią betone) metalinę armatūrą nuo korozijos apsaugoti korozijos inhibitoriumi pagal LST EN 1504-9:2008 11-o principo (CA) 11.3 metodą.	175 m <sup>2</sup>
5.	Atvirą nuvalytą armatūrą apsaugoti nuo korozijos pagal LST EN 1504-9:2008 11-o principo (CA), 11.1 metodą.	40 bėg. m
6.	Betoninius paviršius padengti sukibimą gerinančiu gruntu.	175 m <sup>2</sup>
7.	Pakloti naują išlyginamąjį sluoksnį ant perdangos pagal LST EN 1504-9:2008 3-io principo (CR), 3.2 metodą minimaliu 50 mm sluoksniu armuojant armatūriniu tinklu	8,35 m <sup>3</sup>
8.	Visus betoninius paviršius padengti apsaugine danga pagal LST EN 1504-9:2008 principo (IP) 1.3 ir (RC) 6.1 metodą.	175 m <sup>2</sup>

### Sekcijos I Siena nuo komunikacijų kanalo

Eil. Nr.	Paruošiamieji ir remonto darbai	Kiekis
1.	Mechaniškai pašalinti, iškapoti silpnai besilaikantį, sutrūkusį betoną, nuo betoninio pagrindo (iki 40 mm) pažeistose plotuose.	76 m <sup>2</sup>
2.	Visą betoninį paviršių paruošti iki 3 - 5 laipsnio pagal ICRI (International Concrete Repair Institute) aukšto slėgio vandens srove (> 1000 bar.), pašalinant atsilupusią, adheziją (sukibimą) praradusią esamą apsauginę betono dangą, betono trupiančias daleles, dulkes, augmeniją ir kitus nešvarumus.	1 520 m <sup>2</sup>
3.	Atsivėrusią (atvirą) metalinę armatūrą paruošti iki St 2 švarumo laipsnio pagal LST EN ISO 8501-1.	104 bėg. m
4.	Paslėptą (esančią betone) metalinę armatūrą nuo korozijos apsaugoti korozijos inhibitoriumi pagal LST EN 1504-9:2008 11-o principo (CA) 11.3 metodą	1 520 m <sup>2</sup>
5.	Atvirą nuvalytą armatūrą apsaugoti nuo korozijos pagal LST EN 1504-9:2008 11-o principo (CA), 11.1 metodą.	104 bėg. m
6.	Betoninius paviršius padengti sukibimą gerinančiu gruntu.	1 520 m <sup>2</sup>
7.	Suremontuoti siūles sienose betono remontiniu skiediniu skirtu konstrukciniam betono remontui pagal LST EN 1504-9:2008 3-io principo (CR), 3.1 ir 3.3 metodus.	302 bėg.m
8.	Mechaniškai pašalintas (iki 40mm) bei paruoštas betoninio pagrindo vietas, suremontuoti betono remontiniu skiediniu skirtu konstrukciniam betono remontui pagal LST EN 1504-9:2008 3-io principo (CR), 3.1 ir 3.3 metodus.	76 m <sup>2</sup>
9.	Armatūros apsauginį betono sluoksnį, iki 20 mm storio, atstatyti betono remontiniu skiediniu skirtu konstrukciniam betono remontui pagal LST EN 1504-9:2008 3-io principo (CR), 3.1 , 3.3 metodus.	20 m <sup>2</sup>
10.	Visus betoninius paviršius padengti apsaugine danga pagal LST EN 1504-9:2008 principo (IP) 1.3 ir (RC) 6.1 metodą.	1 520 m <sup>2</sup>

### Sekcijos I Įtekėjimo kanalas

Eil. Nr.	Paruošiamieji ir remonto darbai	Kiekis
1.	Mechaniškai pašalinti, iškapoti silpnai besilaikantį, sutrūkusį betoną, nuo betoninio pagrindo (iki 40 mm) pažeistose plotuose.	16 m <sup>2</sup>
2.	Visą betoninį paviršių paruošti iki 3 - 5 laipsnio pagal ICRI (International Concrete Repair Institute) aukšto slėgio vandens srove (> 1000 bar.), pašalinant atsilupusią, adheziją (sukibimą) praradusią esamą apsauginę betono dangą, betono trupiančias daleles, dulkes, augmeniją ir kitus nešvarumus.	450 m <sup>2</sup>
3.	Atsivėrusią (atvirą) metalinę armatūrą paruošti iki St 2 švarumo laipsnio pagal LST EN ISO 8501-1.	101 bėg. m
4.	Paslėptą (esančią betone) metalinę armatūrą nuo korozijos apsaugoti korozijos inhibitoriumi pagal LST EN 1504-9:2008 11-o principo (CA) 11.3 metodą	450 m <sup>2</sup>
5.	Atvirą nuvalytą armatūrą apsaugoti nuo korozijos pagal LST EN 1504-9:2008 11-o principo (CA), 11.1 metodą.	101 bėg. m
6.	Betoninius paviršius padengti sukibimą gerinančiu gruntu.	450 m <sup>2</sup>
7.	Suremontuoti siūles tarp sienose betono remontiniu skiediniu skirtu konstrukciniam betono remontui pagal LST EN 1504-9:2008 3-io principo (CR), 3.1 ir 3.3 metodus, bei su EXT sandarikliu siūlėms po vandeniu.	80 bėg.m
8.	Mechaniškai pašalintas (iki 40mm) bei paruoštas betoninio pagrindo vietas, suremontuoti betono remontiniu skiediniu skirtu konstrukciniam betono remontui pagal LST EN 1504-9:2008 3-io principo (CR), 3.1 ir 3.3 metodus.	16 m <sup>2</sup>
9.	Armatūros apsauginį betono sluoksnį, iki 20 mm storio, atstatyti betono remontiniu skiediniu skirtu konstrukciniam betono remontui pagal LST EN 1504-9:2008 3-io principo (CR), 3.1 , 3.3 metodus.	20 m <sup>2</sup>
10.	Visus betoninius paviršius padengti apsaugine danga pagal LST EN 1504-9:2008 principo (IP) 1.3 ir (RC) 6.1 metodą.	450 m <sup>2</sup>

### Sekcijos I Ištekėjimo kanalas

Eil. Nr.	Paruošiamieji ir remonto darbai	Kiekis
1.	Mechaniškai pašalinti, iškapoti silpnai besilaikantį, sutrūkusį betoną, nuo betoninio pagrindo (iki 40 mm) pažeistose plotuose.	16 m <sup>2</sup>
2.	Visą betoninį paviršių paruošti iki 3 - 5 laipsnio pagal ICRI (International Concrete Repair Institute) aukšto slėgio vandens srove (> 1000 bar.), pašalinant atsilupusią, adheziją (sukibimą) praradusią esamą apsauginę betono dangą, betono trupančias daleles, dulkes, augmeniją ir kitus nešvarumus.	290 m <sup>2</sup>
3.	Atsivėrusią (atvirą) metalinę armatūrą paruošti iki St 2 švarumo laipsnio pagal LST EN ISO 8501-1.	98 bėg. m
4.	Paslėptą (esančią betone) metalinę armatūrą nuo korozijos apsaugoti korozijos inhibitoriumi pagal LST EN 1504-9:2008 11-o principo (CA) 11.3 metodą	290 m <sup>2</sup>
5.	Atvirą nuvalytą armatūrą apsaugoti nuo korozijos pagal LST EN 1504-9:2008 11-o principo (CA), 11.1 metodą.	98 bėg. m
6.	Betoninius paviršius padengti sukibimą gerinančiu gruntu.	290 m <sup>2</sup>
7.	Suremontuoti siūles sienose betono remontiniu skiediniu skirtu konstrukciniam betono remontui pagal LST EN 1504-9:2008 3-io principo (CR), 3.1 ir 3.3 metodus, bei su EXT sandarikliu siūlėms po vandeniu.	80 bėg. m
8.	Mechaniškai pašalintas (iki 40mm) bei paruoštas betoninio pagrindo vietas, suremontuoti betono remontiniu skiediniu skirtu konstrukciniam betono remontui pagal LST EN 1504-9:2008 3-io principo (CR), 3.1 ir 3.3 metodus.	16 m <sup>2</sup>
9.	Armatūros apsauginį betono sluoksnį, iki 20 mm storio, atstatyti betono remontiniu skiediniu skirtu konstrukciniam betono remontui pagal LST EN 1504-9:2008 3-io principo (CR), 3.1 , 3.3 metodus.	20 m <sup>2</sup>
10.	Visus betoninius paviršius padengti apsaugine danga pagal LST EN 1504-9:2008 principo (IP) 1.3 ir (RC) 6.1 metodą.	290 m <sup>2</sup>

### Centrinė Pertvara

Eil. Nr.	Paruošiamieji ir remonto darbai	Kiekis
1.	Mechaniškai pašalinti, iškapoti silpnai besilaikantį, sutrūkusį betoną, nuo betoninio pagrindo (iki 40 mm) pažeistose plotuose.	88 m <sup>2</sup>
2.	Visą betoninį paviršių paruošti iki 3 - 5 laipsnio pagal ICRI (International Concrete Repair Institute) aukšto slėgio vandens srove (> 1000 bar.), pašalinant atsilupusią, adheziją (sukibimą) praradusią esamą apsauginę betono dangą, betono trupiančias daleles, dulkes, augmeniją ir kitus nešvarumus.	1 750 m <sup>2</sup>
3.	Atsivėrusią (atvirą) metalinę armatūrą paruošti iki St 2 švarumo laipsnio pagal LST EN ISO 8501-1.	99 bėg. m
4.	Paslėptą (esančią betone) metalinę armatūrą nuo korozijos apsaugoti korozijos inhibitoriumi pagal LST EN 1504-9:2008 11-o principo (CA) 11.3 metodą	1 750 m <sup>2</sup>
5.	Atvirą nuvalytą armatūrą apsaugoti nuo korozijos pagal LST EN 1504-9:2008 11-o principo (CA), 11.1 metodą.	99 bėg. m
6.	Betoninius paviršius padengti sukibimą gerinančiu gruntu.	1 750 m <sup>2</sup>
7.	Suremontuoti siūles tarp sienose betono remontiniu skiediniu skirtu konstrukciniam betono remontui pagal LST EN 1504-9:2008 3-io principo (CR), 3.1 ir 3.3 metodus	200 bėg. m
8.	Mechaniškai pašalintas (iki 40mm) bei paruoštas betoninio pagrindo vietas, suremontuoti betono remontiniu skiediniu skirtu konstrukciniam betono remontui pagal LST EN 1504-9:2008 3-io principo (CR), 3.1 ir 3.3 metodus.	88 m <sup>2</sup>
9.	Armatūros apsauginį betono sluoksnį, iki 20 mm storio, atstatyti betono remontiniu skiediniu skirtu konstrukciniam betono remontui pagal LST EN 1504-9:2008 3-io principo (CR), 3.1 , 3.3 metodus.	20 m <sup>2</sup>
10.	Visus betoninius paviršius padengti apsaugine danga pagal LST EN 1504-9:2008 principo (IP) 1.3 ir (RC) 6.1 metodą.	1 750 m <sup>2</sup>

### Centrinės Pertvaros tiltelis

Eil. Nr.	Paruošiamieji ir remonto darbai	Kiekis
1.	Mechaniškai pašalinti, iškapoti (iki 20 mm) silpnai besilaikantį, sutrūkusį betoną, nuo betoninio pagrindo pažeistose plotuose.	50 m <sup>2</sup>
2.	Visą betoninį paviršių paruošti iki 3 - 5 laipsnio pagal ICRI (International Concrete Repair Institute) aukšto slėgio vandens srove (> 1000 bar.), pašalinant atsilupusią, adheziją (sukibimą) praradusią esamą apsauginę betono dangą, betono trupiančias daleles, dulkes, augmeniją ir kitus nešvarumus.	175 m <sup>2</sup>
3.	Atsivėrusią (atvirą) metalinę armatūrą paruošti iki St 2 švarumo laipsnio pagal LST EN ISO 8501-1.	203 bėg. m
4.	Paslėptą (esančią betone) metalinę armatūrą nuo korozijos apsaugoti korozijos inhibitoriumi pagal LST EN 1504-9:2008 11-o principo (CA) 11.3 metodą	175 m <sup>2</sup>
5.	Atvirą nuvalytą armatūrą apsaugoti nuo korozijos pagal LST EN 1504-9:2008 11-o principo (CA), 11.1 metodą.	203 bėg. m
6.	Betoninius paviršius padengti sukibimą gerinančiu gruntu.	175 m <sup>2</sup>
7.	Mechaniškai pašalintas (iki 20 mm) bei paruoštas betoninio pagrindo vietas, suremontuoti betono remontiniu skiediniu skirtu konstrukciniam betono remontui pagal LST EN 1504-9:2008 3-io principo (CR), 3.1 ir 3.3 metodus.	50 m <sup>2</sup>
8.	Armatūros apsauginį betono sluoksnį, iki 20 mm storio, atstatyti betono remontiniu skiediniu skirtu konstrukciniam betono remontui pagal LST EN 1504-9:2008 3-io principo (CR), 3.1 , 3.3 metodus.	50 m <sup>2</sup>
9.	Visus betoninius paviršius padengti apsaugine danga pagal LST EN 1504-9:2008 principo (IP) 1.3 ir (RC) 6.1 metodą.	175 m <sup>2</sup>

## Sekcijos II Pertvara

Eil. Nr.	Paruošiamieji ir remonto darbai	Kiekis
1.	Mechaniškai pašalinti, iškapoti silpnai besilaikantį, sutrūkusį betoną, nuo betoninio pagrindo (iki 40 mm) pažeistose plotuose.	78 m <sup>2</sup>
2.	Visą betoninį paviršių paruošti iki 3 - 5 laipsnio pagal ICRI (International Concrete Repair Institute) aukšto slėgio vandens srove (> 1000 bar.), pašalinant atsilupusią, adheziją (sukibimą) praradusią esamą apsauginę betono dangą, betono trupiančias daleles, dulkes, augmeniją ir kitus nešvarumus.	1 550 m <sup>2</sup>
3.	Atsivėrusią (atvirą) metalinę armatūrą paruošti iki St 2 švarumo laipsnio pagal LST EN ISO 8501-1.	96 bėg. m
4.	Paslėptą (esančią betone) metalinę armatūrą nuo korozijos apsaugoti korozijos inhibitoriumi pagal LST EN 1504-9:2008 11-o principo (CA) 11.3 metodą	1 550 m <sup>2</sup>
5.	Atvirą nuvalytą armatūrą apsaugoti nuo korozijos pagal LST EN 1504-9:2008 11-o principo (CA), 11.1 metodą.	96 bėg. m
6.	Betoninius paviršius padengti sukibimą gerinančiu gruntu.	1 550 m <sup>2</sup>
7.	Suremontuoti siūles sienose betono remontiniu skiediniu skirtu konstrukciniam betono remontui pagal LST EN 1504-9:2008 3-io principo (CR), 3.1 ir 3.3 metodus.	201 bėg.m
8.	Mechaniškai pašalintas (iki 40mm) bei paruoštas betoninio pagrindo vietas, suremontuoti betono remontiniu skiediniu skirtu konstrukciniam betono remontui pagal LST EN 1504-9:2008 3-io principo (CR), 3.1 ir 3.3 metodus.	78 m <sup>2</sup>
9.	Armatūros apsauginį betono sluoksnį, iki 20 mm storio, atstatyti betono remontiniu skiediniu skirtu konstrukciniam betono remontui pagal LST EN 1504-9:2008 3-io principo (CR), 3.1 , 3.3 metodus.	20 m <sup>2</sup>
10.	Visus betoninius paviršius padengti apsaugine danga pagal LST EN 1504-9:2008 principo (IP) 1.3 ir (RC) 6.1 metodą.	1 550 m <sup>2</sup>

### Sekcijos II Latakas, lataką laikančios sijos, pertvaros

Eil. Nr.	Paruošiamieji ir remonto darbai	Kiekis
1.	Mechaniškai pašalinti, iškapoti silpnai besilaikantį, sutrūkusį betoną, nuo betoninio pagrindo (iki 40 mm) pažeistose plotuose.	80 m <sup>2</sup>
2.	Visą betoninį paviršių paruošti iki 3 - 5 laipsnio pagal ICRI (International Concrete Repair Institute) aukšto slėgio vandens srove (> 1000 bar.), pašalinant atsilupusią, adheziją (sukibimą) praradusią esamą apsauginę betono dangą, betono trupančias daleles, dulkes, augmeniją ir kitus nešvarumus.	1 590 m <sup>2</sup>
3.	Atsivėrusią (atvirą) metalinę armatūrą paruošti iki St 2 švarumo laipsnio pagal LST EN ISO 8501-1.	97 bėg. m
4.	Paslėptą (esančią betone) metalinę armatūrą nuo korozijos apsaugoti korozijos inhibitoriumi pagal LST EN 1504-9:2008 11-o principo (CA) 11.3 metodą	1 590 m <sup>2</sup>
5.	Atvirą nuvalytą armatūrą apsaugoti nuo korozijos pagal LST EN 1504-9:2008 11-o principo (CA), 11.1 metodą.	97 bėg. m
6.	Betoninius paviršius padengti sukibimą gerinančiu gruntu.	1 590 m <sup>2</sup>
7.	Suremontuoti siūles sienose betono remontiniu skiediniu skirtu konstrukciniam betono remontui pagal LST EN 1504-9:2008 3-io principo (CR), 3.1 ir 3.3 metodus.	305 bėg.m
8.	Mechaniškai pašalintas (iki 40mm) bei paruoštas betoninio pagrindo vietas, suremontuoti betono remontiniu skiediniu skirtu konstrukciniam betono remontui pagal LST EN 1504-9:2008 3-io principo (CR), 3.1 ir 3.3 metodus.	80 m <sup>2</sup>
9.	Armatūros apsauginį betono sluoksnį, iki 20 mm storio, atstatyti betono remontiniu skiediniu skirtu konstrukciniam betono remontui pagal LST EN 1504-9:2008 3-io principo (CR), 3.1 , 3.3 metodus.	20 m <sup>2</sup>
10.	Visus betoninius paviršius padengti apsaugine danga pagal LST EN 1504-9:2008 principo (IP) 1.3 ir (RC) 6.1 metodą.	1 590 m <sup>2</sup>

### Sekcijos II Perdanga

Eil. Nr.	Paruošiamieji ir remonto darbai	Kiekis
1.	Mechaniškai pašalinti išlyginamąjį sluoksnį nuo perdangos paviršių visame perdangos plote.	8,35 m <sup>3</sup>
2.	Visą paviršių paruošti iki 3 - 5 laipsnio pagal ICRI (International Concrete Repair Institute) aukšto slėgio vandens srove (> 1000 bar.), pašalinant betono trupančias daleles, dulkes, augmeniją ir kitus nešvarumus.	175 m <sup>2</sup>
3.	Atsivėrusią (atvirą) metalinę armatūrą paruošti iki St 2 švarumo laipsnio pagal LST EN ISO 8501-1.	40 bėg. m
4.	Paslėptą (esančią betone) metalinę armatūrą nuo korozijos apsaugoti korozijos inhibitoriumi pagal LST EN 1504-9:2008 11-o principo (CA) 11.3 metodą.	175 m <sup>2</sup>
5.	Atvirą nuvalytą armatūrą apsaugoti nuo korozijos pagal LST EN 1504-9:2008 11-o principo (CA), 11.1 metodą.	40 bėg. m
6.	Betoninius paviršius padengti sukibimą gerinančiu gruntu.	175m <sup>2</sup>
7.	Pakloti naują išlyginamąjį sluoksnį ant perdangos pagal LST EN 1504-9:2008 3-io principo (CR), 3.2 metodą minimaliu 50 mm sluoksniu armuojant armatūriniu tinklu	8,35 m <sup>3</sup>
8.	Visus betoninius paviršius padengti apsaugine danga pagal LST EN 1504-9:2008 principo (IP) 1.3 ir (RC) 6.1 metodą.	175 m <sup>2</sup>

### Sekcijos II Siena nuo dumblo saugojimo aikštelės

Eil. Nr.	Paruošiamieji ir remonto darbai	Kiekis
1.	Mechaniškai pašalinti, iškapoti silpnai besilaikantį, sutrūkusį betoną, nuo betoninio pagrindo (iki 40 mm) pažeistose plotuose.	76 m <sup>2</sup>
2.	Visą betoninį paviršių paruošti iki 3 - 5 laipsnio pagal ICRI (International Concrete Repair Institute) aukšto slėgio vandens srove (> 1000 bar.), pašalinant atsilupusią, adheziją (sukibimą) praradusią esamą apsauginę betono dangą, betono trupiančias daleles, dulkes, augmeniją ir kitus nešvarumus.	1 520 m <sup>2</sup>
3.	Atsivėrusią (atvirą) metalinę armatūrą paruošti iki St 2 švarumo laipsnio pagal LST EN ISO 8501-1.	106 bėg. m
4.	Paslėptą (esančią betone) metalinę armatūrą nuo korozijos apsaugoti korozijos inhibitoriumi pagal LST EN 1504-9:2008 11-o principo (CA) 11.3 metodą	1 520 m <sup>2</sup>
5.	Atvirą nuvalytą armatūrą apsaugoti nuo korozijos pagal LST EN 1504-9:2008 11-o principo (CA), 11.1 metodą.	106 bėg. m
6.	Betoninius paviršius padengti sukibimą gerinančiu gruntu.	1 520 m <sup>2</sup>
7.	Suremontuoti siūles sienose betono remontiniu skiediniu skirtu konstrukciniam betono remontui pagal LST EN 1504-9:2008 3-io principo (CR), 3.1 ir 3.3 metodus, bei su EXT sandarikliu siūlėms po vandeniu.	311 bėg. m
8.	Mechaniškai pašalintas (iki 40mm) bei paruoštas betoninio pagrindo vietas, suremontuoti betono remontiniu skiediniu skirtu konstrukciniam betono remontui pagal LST EN 1504-9:2008 3-io principo (CR), 3.1 ir 3.3 metodus.	76 m <sup>2</sup>
9.	Armatūros apsauginį betono sluoksnį, iki 20 mm storio, atstatyti betono remontiniu skiediniu skirtu konstrukciniam betono remontui pagal LST EN 1504-9:2008 3-io principo (CR), 3.1 , 3.3 metodus.	20 m <sup>2</sup>
10.	Visus betoninius paviršius padengti apsaugine danga pagal LST EN 1504-9:2008 principo (IP) 1.3 ir (RC) 6.1 metodą.	1 520 m <sup>2</sup>

### Sekcijos II Įtekėjimo kanalas

Eil. Nr.	Paruošiamieji ir remonto darbai	Kiekis
1.	Mechaniškai pašalinti, iškapoti silpnai besilaikantį, sutrūkusį betoną, nuo betoninio pagrindo (iki 40 mm) pažeistose plotuose.	16 m <sup>2</sup>
2.	Visą betoninį paviršių paruošti iki 3 - 5 laipsnio pagal ICRI (International Concrete Repair Institute) aukšto slėgio vandens srove (> 1000 bar.), pašalinant atsilupusią, adheziją (sukibimą) praradusią esamą apsauginę betono dangą, betono trupiančias daleles, dulkes, augmeniją ir kitus nešvarumus.	450 m <sup>2</sup>
3.	Atsivėrusią (atvirą) metalinę armatūrą paruošti iki St 2 švarumo laipsnio pagal LST EN ISO 8501-1.	104 bėg. m
4.	Paslėptą (esančią betone) metalinę armatūrą nuo korozijos apsaugoti korozijos inhibitoriumi pagal LST EN 1504-9:2008 11-o principo (CA) 11.3 metodą	450 m <sup>2</sup>
5.	Atvirą nuvalytą armatūrą apsaugoti nuo korozijos pagal LST EN 1504-9:2008 11-o principo (CA), 11.1 metodą.	104 bėg. m
6.	Betoninius paviršius padengti sukibimą gerinančiu gruntu.	450 m <sup>2</sup>
7.	Suremontuoti siūles sienose betono remontiniu skiediniu skirtu konstrukciniam betono remontui pagal LST EN 1504-9:2008 3-io principo (CR), 3.1 ir 3.3 metodus, bei su EXT sandarikliu siūlėms po vandeniu.	80 bėg.m
8.	Mechaniškai pašalintas (iki 40mm) bei paruoštas betoninio pagrindo vietas, suremontuoti betono remontiniu skiediniu skirtu konstrukciniam betono remontui pagal LST EN 1504-9:2008 3-io principo (CR), 3.1 ir 3.3 metodus.	16 m <sup>2</sup>
9.	Armatūros apsauginį betono sluoksnį, iki 20 mm storio, atstatyti betono remontiniu skiediniu skirtu konstrukciniam betono remontui pagal LST EN 1504-9:2008 3-io principo (CR), 3.1 , 3.3 metodus.	20 m <sup>2</sup>
10.	Visus betoninius paviršius padengti apsaugine danga pagal LST EN 1504-9:2008 principo (IP) 1.3 ir (RC) 6.1 metodą.	450 m <sup>2</sup>

## Sekcija II Ištekėjimo kanalas

Eil. Nr.	Paruošiamieji ir remonto darbai	Kiekis
1.	Mechaniškai pašalinti, iškapoti silpnai besilaikantį, sutrūkusį betoną, nuo betoninio pagrindo (iki 40 mm) pažeistose plotuose.	16 m <sup>2</sup>
2.	Visą betoninį paviršių paruošti iki 3 - 5 laipsnio pagal ICRI (International Concrete Repair Institute) aukšto slėgio vandens srove (> 1000 bar.), pašalinant atsilupusią, adheziją (sukibimą) praradusią esamą apsauginę betono dangą, betono trupiančias daleles, dulkes, augmeniją ir kitus nešvarumus.	290 m <sup>2</sup>
3.	Atsivėrusią (atvirą) metalinę armatūrą paruošti iki St 2 švarumo laipsnio pagal LST EN ISO 8501-1.	108 bėg. m
4.	Paslėptą (esančią betone) metalinę armatūrą nuo korozijos apsaugoti korozijos inhibitoriumi pagal LST EN 1504-9:2008 11-o principo (CA) 11.3 metodą	290 m <sup>2</sup>
5.	Atvirą nuvalytą armatūrą apsaugoti nuo korozijos pagal LST EN 1504-9:2008 11-o principo (CA), 11.1 metodą.	108 bėg. m
6.	Betoninius paviršius padengti sukibimą gerinančiu gruntu.	290 m <sup>2</sup>
7.	Suremontuoti siūles sienose betono remontiniu skiediniu skirtu konstrukciniam betono remontui pagal LST EN 1504-9:2008 3-io principo (CR), 3.1 ir 3.3 metodus, bei su bei su EXT sandarikliu siūlėms po vandeniu.	80 bėg. m
8.	Mechaniškai pašalintas (iki 40mm) bei paruoštas betoninio pagrindo vietas, suremontuoti betono remontiniu skiediniu skirtu konstrukciniam betono remontui pagal LST EN 1504-9:2008 3-io principo (CR), 3.1 ir 3.3 metodus.	16 m <sup>2</sup>
9.	Armatūros apsauginį betono sluoksnį, iki 20 mm storio, atstatyti betono remontiniu skiediniu skirtu konstrukciniam betono remontui pagal LST EN 1504-9:2008 3-io principo (CR), 3.1 , 3.3 metodus.	20 m <sup>2</sup>
10.	Visus betoninius paviršius padengti apsaugine danga pagal LST EN 1504-9:2008 principo (IP) 1.3 ir (RC) 6.1 metodą.	290 m <sup>2</sup>

### Komunikacijų koridoriaus siena

Eil. Nr.	Paruošiamieji ir remonto darbai	Kiekis
1.	Mechaniškai pašalinti, iškapoti silpnai besilaikantį, sutrūkusį betoną, kitų medžiagų likučius nuo betoninio pagrindo.	14 m <sup>2</sup>
2.	Visą betoninį paviršių paruošti iki 3 - 5 laipsnio pagal ICRI (International Concrete Repair Institute) aukšto slėgio vandens srove (> 1000 bar.), pašalinant atsilupusią, adheziją (sukibimą) praradusią esamą apsauginę betono dangą, betono trupančias daleles, dulkes, augmeniją ir kitus nešvarumus.	14 m <sup>2</sup>
3.	Atsivėrusią (atvirą) metalinę armatūrą paruošti iki St 2 švarumo laipsnio pagal LST EN ISO 8501-1.	9 bėg. m
4.	Paslėptą (esančią betone) metalinę armatūrą nuo korozijos apsaugoti korozijos inhibitoriumi pagal LST EN 1504-9:2008 11-o principo (CA) 11.3 metodą	14 m <sup>2</sup>
5.	Atvirą nuvalytą armatūrą apsaugoti nuo korozijos pagal LST EN 1504-9:2008 11-o principo (CA), 11.1 metodą.	9 bėg. m
6.	Betoninius paviršius padengti sukibimą gerinančiu gruntu.	14 m <sup>2</sup>
7.	Suremontuoti vandens pratekėjimo vietas su greitai kietėjančiu hidrauliniu skiediniu.	5 vietas
8.	Mechaniškai pašalintas bei paruoštas betoninio pagrindo vietas, suremontuoti betono remontiniu skiediniu skirtu konstrukciniam betono remontui pagal LST EN 1504-9:2008 3-io principo (CR), 3.1 ir 3.3 metodus.	14 m <sup>2</sup>
9.	Armatūros apsauginį betono sluoksnį, iki 20 mm storio, atstatyti betono remontiniu skiediniu skirtu konstrukciniam betono remontui pagal LST EN 1504-9:2008 3-io principo (CR), 3.1 , 3.3 metodus.	14 m <sup>2</sup>
10.	Visus betoninius paviršius padengti apsaugine danga pagal LST EN 1504-9:2008 principo (IP) 1.3 metodą.	14 m <sup>2</sup>

### Komunikacijų koridoriaus pamatas

Eil. Nr.	Paruošiamieji ir remonto darbai	Kiekis
1.	Mechaniškai pašalinti, iškapoti silpnai besilaikantį, sutrūkusį tinką, nuo betoninio pagrindo.	202 m <sup>2</sup>
2.	Visą betoninį paviršių paruošti iki 3 - 5 laipsnio pagal ICRI (International Concrete Repair Institute) aukšto slėgio vandens srove (> 1000 bar.), pašalinant atsilupusią, adheziją (sukibimą) praradusią esamą apsauginę betono dangą, betono trupančias daleles, dulkes, augmeniją ir kitus nešvarumus.	202 m <sup>2</sup>
3.	Atsivėrusią (atvirą) metalinę armatūrą paruošti iki St 2 švarumo laipsnio pagal LST EN ISO 8501-1.	10 bėg. m
4.	Paslėptą (esančią betone) metalinę armatūrą nuo korozijos apsaugoti korozijos inhibitoriumi pagal LST EN 1504-9:2008 11-o principo (CA) 11.3 metodą	202 m <sup>2</sup>
5.	Atvirą nuvalytą armatūrą apsaugoti nuo korozijos pagal LST EN 1504-9:2008 11-o principo (CA), 11.1 metodą.	10 bėg. m
6.	Betoninius paviršius padengti sukibimą gerinančiu gruntu.	202 m <sup>2</sup>
7.	Mechaniškai pašalintas bei paruoštas betoninio pagrindo vietas, suremontuoti betono remontiniu skiediniu skirtu konstrukciniam betono remontui pagal LST EN 1504-9:2008 3-io principo (CR), 3.1 ir 3.3 metodus.	202 m <sup>2</sup>
8.	Armatūros apsauginį betono sluoksnį, iki 20 mm storio, atstatyti betono remontiniu skiediniu skirtu konstrukciniam betono remontui pagal LST EN 1504-9:2008 3-io principo (CR), 3.1 , 3.3 metodus.	10 m <sup>2</sup>
9.	Visus betoninius paviršius padengti apsaugine danga pagal LST EN 1504-9:2008 principo (IP) 1.3 metodą.	202 m <sup>2</sup>

### Aeracinio bloko dugnas

Eil. Nr.	Paruošiamieji ir remonto darbai	Kiekis
1.	Mechaniškai pašalinti, iškapoti silpnai besilaikantį, sutrūkusį betoną, nuo betoninio pagrindo (iki 40 mm) pažeistose plotuose.	241 m <sup>2</sup>
2.	Visą betoninį paviršių paruošti iki 3 - 5 laipsnio pagal ICRI (International Concrete Repair Institute) aukšto slėgio vandens srove (> 1000 bar.), pašalinant atsilupusią, adheziją (sukibimą) praradusią esamą apsauginę betono dangą, betono trupančias daleles, dulkes, augmeniją ir kitus nešvarumus.	7 050 m <sup>2</sup>
3.	Atsivėrusią (atvirą) metalinę armatūrą paruošti iki St 2 švarumo laipsnio pagal LST EN ISO 8501-1.	250 bėg. m.
4.	Paslėptą (esančią betone) metalinę armatūrą nuo korozijos apsaugoti korozijos inhibitoriumi pagal LST EN 1504-9:2008 11-o principo (CA) 11.3 metodą	7 050 m <sup>2</sup>
5.	Atvirą nuvalytą armatūrą apsaugoti nuo korozijos pagal LST EN 1504-9:2008 11-o principo (CA), 11.1 metodą.	250 bėg. m.
6.	Betoninius paviršius padengti sukibimą gerinančiu gruntu.	7 050 m <sup>2</sup>
7.	Suremontuoti deformacinę siūlę betono remontiniu skiediniu skirtu konstrukciniam betono remontui pagal LST EN 1504-9:2008 3-io principo (CR), 3.1 ir 3.3 metodus, bei su EXT sandarikliu siūlėms po vandeniu.	132 bėg. m.
8.	Mechaniškai pašalintas (iki 40mm) bei paruoštas betoninio pagrindo vietas, suremontuoti betono remontiniu skiediniu skirtu konstrukciniam betono remontui pagal LST EN 1504-9:2008 3-io principo (CR), 3.1 ir 3.3 metodus.	241 m <sup>2</sup>
9.	Armatūros apsauginį betono sluoksnį, iki 20 mm storio, atstatyti betono remontiniu skiediniu skirtu konstrukciniam betono remontui pagal LST EN 1504-9:2008 3-io principo (CR), 3.1 , 3.3 metodus.	75 m <sup>2</sup>
10.	Visus betoninius paviršius padengti apsaugine danga pagal LST EN 1504-9: 2008 principo (IP) 1.3 ir (RC) 6.1 metodą.	7 050 m <sup>2</sup>

### Vidinės pertvaros

Eil. Nr.	Paruošiamieji ir remonto darbai	Kiekis
1.	Mechaniškai pašalinti, iškapoti silpnai besilaikantį, sutrūkusį betoną, nuo betoninio pagrindo (iki 20 mm) pažeistose plotuose.	33 m <sup>2</sup>
2.	Visą betoninį paviršių paruošti iki 3 - 5 laipsnio pagal ICRI (International Concrete Repair Institute) aukšto slėgio vandens srove (> 1000 bar.), pašalinant atsilupusią, adheziją (sukibimą) praradusią esamą apsauginę betono dangą, betono trupiančias daleles, dulkes, augmeniją ir kitus nešvarumus.	660 m <sup>2</sup>
3.	Atsivėrusią (atvirą) metalinę armatūrą paruošti iki St 2 švarumo laipsnio pagal LST EN ISO 8501-1.	98 bėg. m
4.	Paslėptą (esančią betone) metalinę armatūrą nuo korozijos apsaugoti korozijos inhibitoriumi pagal LST EN 1504-9:2008 11-o principo (CA) 11.3 metodą	660 m <sup>2</sup>
5.	Atvirą nuvalytą armatūrą apsaugoti nuo korozijos pagal LST EN 1504-9:2008 11-o principo (CA), 11.1 metodą.	98 bėg. m
6.	Betoninius paviršius padengti sukibimą gerinančiu gruntu.	660 m <sup>2</sup>
7.	Mechaniškai pašalintas (iki 20 mm) bei paruoštas betoninio pagrindo vietas, suremontuoti betono remontiniu skiediniu skirtu konstrukciniam betono remontui pagal LST EN 1504-9:2008 3-io principo (CR), 3.1 ir 3.3 metodus.	33m <sup>2</sup>
8.	Armatūros apsauginį betono sluoksnį, iki 20 mm storio, atstatyti betono remontiniu skiediniu skirtu konstrukciniam betono remontui pagal LST EN 1504-9:2008 3-io principo (CR), 3.1 , 3.3 metodus.	20 m <sup>2</sup>
9.	Visus betoninius paviršius padengti apsaugine danga pagal LST EN 1504-9:2008 principo (IP) 1.3 ir (RC) 6.1 metodą.	660 m <sup>2</sup>

### Metalo konstrukcijoms

Eil. Nr.	Paruošiamieji ir remonto darbai	Kiekis
1.	Juodojo metalo atraminių konstrukcijų ir jungčių paviršius paruošti iki St 2.	112 m <sup>2</sup>
2.	Juodojo metalo atraminių konstrukcijų ir jungčių paviršius padengti apsaugine danga.	112 m <sup>2</sup>
3.	Varžtų, veržlių, poveržlių surūdijimo laipsnis C. Pakeisti naujais.	97 kompl.

## 11. REIKALAVIMAI MEDŽIAGOMS

- 11.1 Korozijos inhibitorius privalo būti sertifikuotas pagal LST EN 1504-2:2004 standarto reikalavimus ir privalo turėti eksploatacinių savybių deklaraciją lietuvių kalba, parengtą kaip nustatyta produkto darniojoje techninėje specifikacijoje vadovaujantis 2011 m. kovo 9 d. Europos Parlamento ir Tarybos reglamentu (ES) Nr. 305/2011.
- 11.2 Antikorozinis gruntas metalinei armatūrai privalo būti sertifikuotas pagal LST EN 1504-7:2007 standarto reikalavimus ir privalo turėti eksploatacinių savybių deklaraciją lietuvių kalba, parengtą kaip nustatyta produkto darniojoje techninėje specifikacijoje vadovaujantis 2011 m. kovo 9 d. Europos Parlamento ir Tarybos reglamentu (ES) Nr. 305/2011.
- 11.3 Betono remontiniai skiediniai privalo būti sertifikuoti pagal LST EN 1504-3:2006 standarto reikalavimus bei atitikti ne žemesnius kaip R3 klasės reikalavimus ir privalo turėti eksploatacinių savybių deklaraciją lietuvių kalba, parengtą kaip nustatyta produkto darniojoje techninėje specifikacijoje vadovaujantis 2011 m. kovo 9 d. Europos Parlamento ir Tarybos reglamentu (ES) Nr. 305/2011.
- 11.4 Sandarikliai siūlių hermetizavimui privalo būti sertifikuoti pagal LST EN 15651-1:2012, LST EN 15651-4:2012 standarto dalių reikalavimus ir privalo turėti eksploatacinių savybių deklaraciją lietuvių kalba, parengtą kaip nustatyta produkto darniojoje techninėje specifikacijoje vadovaujantis 2011 m. kovo 9 d. Europos Parlamento ir Tarybos reglamentu (ES) Nr. 305/2011.
- 11.5 Antikorozinė danga privalo užtikrinti C5 koroziškumo klasės reikalavimus, dangos ilgaamžiškumas H (High). Antikorozinės dangos eksploatacinės savybės privalo atitikti ISO 7253, ISO 2808, ISO 6270-1, ISO 4628 standartų reikalavimus bei turėti eksploatacinių savybių deklaraciją lietuvių kalba.
- 11.6 Apsauginės dangos betoniniams paviršiams privalo būti sertifikuotos pagal LST EN 1504-2:2004 standarto reikalavimus bei šiame standarte nurodytus papildomus reikalavimus:  
atsparumas cheminiam poveikiui: II klasė.

Apsauginės dangos betoniniams paviršiams privalo būti tinkamos užnešimui ant drėgno betono, turėti eksploatacinių savybių deklaraciją lietuvių kalba, parengtą kaip nustatyta produkto darniojoje techninėje specifikacijoje vadovaujantis 2011 m. kovo 9 d. Europos Parlamento ir Tarybos reglamentu (ES) Nr. 305/2011.

Papildomos, pagalbinės medžiagos, kurios bus panaudotos remonto metu ir kurios neįtrauktos į Reglamentuojamų statybos produktų sąrašą, privalo turėti gamintojo išduotą

ekspluatacinių savybių deklaraciją (lietuvių kalba), parengtą vadovaujantis statybos techninio reglamento STR 1.01.04:2015 „Statybos produktų, neturinčių darnųjų techninių specifikacijų, eksploatacinių savybių pastovumo vertinimas, tikrinimas ir deklavimas.“

**PRIEDAS Nr.1 Elementų parametrų nustatymo lapai**G/b Elementų parametrų tikrinimo  
lapas, 2024.11.27Komunikacijų koridorius, Elementas: Sienos, Pamatai  
Vieta: KKS 1

Betono atsisluoksniavimas – pagal LST EN 1504-10:2009.	Atsisluoksniavęs skiedinio sluoksnis, apie 2 m <sup>2</sup>
Betono pažaidos – pagal LST EN 1504-10:2009.	Vandens pratekėjimas per sieną Pamatų defektų nenustatyta
Betono atsparumas gniuždymui – pagal LST EN 12504-2:2021, Mpa	54,53,53
Trūkių ilgis betone – pagal LST EN 1504-10:2009.	Trūkių nėra
Trūkių plotis ir gylis betone – pagal LST EN 1504-10:2009.	Trūkių nėra
Drėgmės kiekis betone – pagal LST EN 1504-10:2009.	22%, 24%,
Karbonizacijos gylis – pagal LST EN 14630:2007.	nėra požymių
Armatūros korozijos laipsnis	Nėra korozijos požymių
Armatūros švarumas – pagal LST EN ISO 8501-1:2007.	Nėra korozijos požymių
Armatūros apsauginio betono sluoksnio storis – pagal LST EN 1512.1:1998/P:2020	15mm, 16mm, 22mm
Armatūros išsidėstymas betone – pagal LST EN 1512.1:1998/P:2020	200mm x 200mm
Apsauginės dangos storis – pagal LST EN 1504-10:2009.	Apsauginės dangos nėra, dažyta nežinoma medžiaga
Apsauginės dangos sukibimas su betonu – pagal LST EN 1504-10:2009.	Dažytos vietos vietomis lupasi, trūkinėja

Betono atsiskuoksniamas – pagal LST EN 1504-10:2009.	Atšokęs betonas sienoje, apie 2 m <sup>2</sup>
Betono pažaidos – pagal LST EN 1504-10:2009.	Sienų betono pažaidos dėl armatūros korozijos Pamatų defektų nenustatyta
Betono atsparumas gniuždymui – pagal LST EN 12504-2:2021, Mpa	52,52,54
Trūkių ilgis betone – pagal LST EN 1504-10:2009.	Trūkių nėra
Trūkių plotis ir gylis betone – pagal LST EN 1504-10:2009.	Trūkių nėra
Drėgmės kiekis betone – pagal LST EN 1504-10:2009.	16%, 17%,
Karbonizacijos gylis – pagal LST EN 14630:2007.	Iki 15 mm, siekia armatūrą
Armatūros korozijos laipsnis	Aukštas
Armatūros švarumas – pagal LST EN ISO 8501-1:2007.	Matomi rūdžių atsiskuoksniamai
Armatūros apsauginio betono sluoksnio storis – pagal LST EN 1512.1:1998/P:2020	6mm korozijos pažeistose zonose, 22mm korozijos nepažeistose zonose
Armatūros išsidėstymas betone – pagal LST EN 1512.1:1998/P:2020	200mm x 200mm
Apsauginės dangos storis – pagal LST EN 1504-10:2009.	Apsauginės dangos nėra, dažyta nežinoma medžiaga
Apsauginės dangos sukibimas su betonu – pagal LST EN 1504-10:2009.	Dažytos vietos vietomis lupasi, trūkinėja

Betono atsiskuoksniamas – pagal LST EN 1504-10:2009.	Atšokęs betonas sienoje, apie 1 m <sup>2</sup>
Betono pažaidos – pagal LST EN 1504-10:2009.	Sienų betono pažaidos dėl armatūros korozijos Pamatų defektų nenustatyta
Betono atsparumas gniuždymui – pagal LST EN 12504-2:2021, Mpa	54,52,50
Trūkių ilgis betone – pagal LST EN 1504-10:2009.	Trūkių nėra
Trūkių plotis ir gylis betone – pagal LST EN 1504-10:2009.	Trūkių nėra
Drėgmės kiekis betone – pagal LST EN 1504-10:2009.	17%, 16%,
Karbonizacijos gylis – pagal LST EN 14630:2007.	Iki 15 mm, siekia armatūrą
Armatūros korozijos laipsnis	Aukštas
Armatūros švarumas – pagal LST EN ISO 8501-1:2007.	Matomi rūdžių atsiskuoksniamai
Armatūros apsauginio betono sluoksnio storis – pagal LST EN 1512.1:1998/P:2020	6mm korozijos pažeistose zonose, 20- 23 mm korozijos nepažeistose zonose
Armatūros išsidėstymas betone – pagal LST EN 1512.1:1998/P:2020	160mm x 180mm
Apsauginės dangos storis – pagal LST EN 1504-10:2009.	Apsauginės dangos nėra, dažyta nežinoma medžiaga
Apsauginės dangos sukibimas su betonu – pagal LST EN 1504-10:2009.	Dažytos vietos vietomis lupasi, trūkinėja

Betono atsiskuoksniavimas – pagal LST EN 1504-10:2009.	Pamatas tinkuotas tinku. Tinkas atsiskuoksniavęs nuo betoninio pamato
Betono pažaidos – pagal LST EN 1504-10:2009.	Tinko pažaidų nėra
Betono atsparumas gniuždymui – pagal LST EN 12504-2:2021, Mpa	Tinko 25,25,25
Trūkių ilgis betone – pagal LST EN 1504-10:2009.	Trūkiai visame nutinkuotame plote
Trūkių plotis ir gylis betone – pagal LST EN 1504-10:2009.	Iki 0,3 mm
Drėgmės kiekis betone – pagal LST EN 1504-10:2009.	34%, 28%,
Karbonizacijos gylis – pagal LST EN 14630:2007.	Nėra požymių
Armatūros korozijos laipsnis	Nėra korozijos požymių
Armatūros švarumas – pagal LST EN ISO 8501-1:2007.	Nėra korozijos požymių
Armatūros apsauginio betono sluoksnio storis – pagal LST EN 1512.1:1998/P:2020	Nenustatyta dėl didelio tinko sluoksnio storio
Armatūros išsidėstymas betone – pagal LST EN 1512.1:1998/P:2020	Nenustatyta dėl didelio tinko sluoksnio storio
Apsauginės dangos storis – pagal LST EN 1504-10:2009.	Apsauginės dangos nėra, dažyta nežinoma medžiaga
Apsauginės dangos sukibimas su betonu – pagal LST EN 1504-10:2009.	Dažytos vietos vietomis lupasi, trūkinėja

Betono atsiskuoksniavimas – pagal LST EN 1504-10:2009.	Etaloninėje vietoje tinkas neatšokęs
Betono pažaidos – pagal LST EN 1504-10:2009.	Tinko pažaidų nėra
Betono atsparumas gniuždymui – pagal LST EN 12504-2:2021, Mpa	Tinko 25,27,27
Trūkių ilgis betone – pagal LST EN 1504-10:2009.	Etaloninėje vietoje tinke trūkių nėra
Trūkių plotis ir gylis betone – pagal LST EN 1504-10:2009.	Trūkių nėra
Drėgmės kiekis betone – pagal LST EN 1504-10:2009.	17%, 16%,
Karbonizacijos gylis – pagal LST EN 14630:2007.	Nėra požymių
Armatūros korozijos laipsnis	Nėra korozijos požymių
Armatūros švarumas – pagal LST EN ISO 8501-1:2007.	Nėra korozijos požymių
Armatūros apsauginio betono sluoksnio storis – pagal LST EN 1512.1:1998/P:2020	41mm, 75mm, 48mm
Armatūros išsidėstymas betone – pagal LST EN 1512.1:1998/P:2020	150mm x 200mm
Apsauginės dangos storis – pagal LST EN 1504-10:2009.	Apsauginės dangos nėra, dažyta nežinoma medžiaga
Apsauginės dangos sukibimas su betonu – pagal LST EN 1504-10:2009.	Dažytos vietos vietomis lupasi, trūkinėja

Betono atsiskuoksniavimas – pagal LST EN 1504-10:2009.	Pamatas tinkuotas tinku. Tinkas atsiskuoksniavęs nuo betoninio pamato
Betono pažaidos – pagal LST EN 1504-10:2009.	Tinko pažaidų nėra
Betono atsparumas gniuždymui – pagal LST EN 12504-2:2021, Mpa	Tinko 24,29,29
Trūkių ilgis betone – pagal LST EN 1504-10:2009.	Trūkiai visame nutinkuotame plote
Trūkių plotis ir gylis betone – pagal LST EN 1504-10:2009.	Iki 0,3 mm
Drėgmės kiekis betone – pagal LST EN 1504-10:2009.	17%, 17%,
Karbonizacijos gylis – pagal LST EN 14630:2007.	Nėra požymių
Armatūros korozijos laipsnis	Nėra korozijos požymių
Armatūros švarumas – pagal LST EN ISO 8501-1:2007.	Nėra korozijos požymių
Armatūros apsauginio betono sluoksnio storis – pagal LST EN 1512.1:1998/P:2020	57mm, 62mm, 54mm
Armatūros išsidėstymas betone – pagal LST EN 1512.1:1998/P:2020	130mm x 180mm
Apsauginės dangos storis – pagal LST EN 1504-10:2009.	Apsauginės dangos nėra, dažyta nežinoma medžiaga
Apsauginės dangos sukibimas su betonu – pagal LST EN 1504-10:2009.	Dažytos vietos vietomis lupasi, trūkinėja

Betono atsiskuoksnivimas – pagal LST EN 1504-10:2009.	Atsiskuoksnivimo nėra
Betono pažaidos – pagal LST EN 1504-10:2009.	Betono pažaidos, erozija vandens/oro zonoje bei virš vandens, tarpas tarp pertvaros ir ištekėjimo kanalo, defekto vietoje atviras armatūros fragmentas
Betono atsparumas gniuždymui – pagal LST EN 12504-2:2021, Mpa	43,46,45
Trūkių ilgis betone – pagal LST EN 1504-10:2009.	Trūkių nėra
Trūkių plotis ir gylis betone – pagal LST EN 1504-10:2009.	Trūkių nėra
Drėgmės kiekis betone – pagal LST EN 1504-10:2009.	26%, 25%
Karbonizacijos gylis – pagal LST EN 14630:2007.	nėra požymių
Armatūros korozijos laipsnis	Diametro sumažėjimas 5%
Armatūros švarumas – pagal LST EN ISO 8501-1:2007.	Rūdžių žvynai
Armatūros apsauginio betono sluoksnio storis – pagal LST EN 1512.1:1998/P:2020	27mm, 30mm, 28mm
Armatūros išsidėstymas betone – pagal LST EN 1512.1:1998/P:2020	Nėra paslėptos armatūros korozijos požymių, apsauginis betono sluoksnis pakankamas
Apsauginės dangos storis – pagal LST EN 1504-10:2009.	iki 1mm
Apsauginės dangos sukibimas su betonu – pagal LST EN 1504-10:2009.	Atšokusi apsauginė danga vandens/oro zonoje ,po vandeniui, virš vandens

Betono atsisluoksniavimas – pagal LST EN 1504-10:2009.	Atsisluoksniavimo nėra
Betono pažaidos – pagal LST EN 1504-10:2009.	Betono pažaidos plokštės viršutinėje dalyje, erozija vandens/oro zonoje bei virš vandens
Betono atsparumas gniuždymui – pagal LST EN 12504-2:2021, Mpa	45,46,45
Trūkių ilgis betone – pagal LST EN 1504-10:2009.	Trūkių nėra
Trūkių plotis ir gylis betone – pagal LST EN 1504-10:2009.	Trūkių nėra
Drėgmės kiekis betone – pagal LST EN 1504-10:2009.	25%, 26%
Karbonizacijos gylis – pagal LST EN 14630:2007.	nėra požymių
Armatūros korozijos laipsnis	nėra atviros armatūros
Armatūros švarumas – pagal LST EN ISO 8501-1:2007.	nėra atviros armatūros
Armatūros apsauginio betono sluoksnio storis – pagal LST EN 1512.1:1998/P:2020	28mm, 32mm, 26mm
Armatūros išsidėstymas betone – pagal LST EN 1512.1:1998/P:2020	Nėra paslėptos armatūros korozijos požymių, apsauginis betono sluoksnis pakankamas
Apsauginės dangos storis – pagal LST EN 1504-10:2009.	iki 1mm
Apsauginės dangos sukibimas su betonu – pagal LST EN 1504-10:2009.	Atšokusi apsauginė danga vandens/oro zonoje ,po vandeniui, virš vandens

Betono atsisluoksniavimas – pagal LST EN 1504-10:2009.	Atsisluoksniavimo nėra
Betono pažaidos – pagal LST EN 1504-10:2009.	Betono pažaidos plokštės viršutinėje dalyje, erozija vandens/oro zonoje bei virš vandens
Betono atsparumas gniuždymui – pagal LST EN 12504-2:2021, Mpa	46, 46, 47
Trūkių ilgis betone – pagal LST EN 1504-10:2009.	Trūkių nėra
Trūkių plotis ir gylis betone – pagal LST EN 1504-10:2009.	Trūkių nėra
Drėgmės kiekis betone – pagal LST EN 1504-10:2009.	26%, 26%
Karbonizacijos gylis – pagal LST EN 14630:2007.	nėra požymių
Armatūros korozijos laipsnis	nėra atviros armatūros
Armatūros švarumas – pagal LST EN ISO 8501-1:2007.	nėra atviros armatūros
Armatūros apsauginio betono sluoksnio storis – pagal LST EN 1512.1:1998/P:2020	28mm, 31mm, 29mm
Armatūros išsidėstymas betone – pagal LST EN 1512.1:1998/P:2020	Nėra paslėptos armatūros korozijos požymių, apsauginis betono sluoksnis pakankamas
Apsauginės dangos storis – pagal LST EN 1504-10:2009.	iki 1mm
Apsauginės dangos sukibimas su betonu – pagal LST EN 1504-10:2009.	Atšokusi apsauginė danga vandens/oro zonoje ,po vandeniui, virš vandens

Betono atsisluoksniavimas – pagal LST EN 1504-10:2009.	Atsisluoksniavimo nėra
Betono pažaidos – pagal LST EN 1504-10:2009.	Betono erozija vandens/oro zonoje bei virš vandens, pažaidos aptarnavimo tiltelio perdengimo plokščių apatinėje dalyje
Betono atsparumas gniuždymui – pagal LST EN 12504-2:2021, Mpa	38, 37, 39
Trūkių ilgis betone – pagal LST EN 1504-10:2009.	Trūkių nėra
Trūkių plotis ir gylis betone – pagal LST EN 1504-10:2009.	Trūkių nėra
Drėgmės kiekis betone – pagal LST EN 1504-10:2009.	25%, 26%
Karbonizacijos gylis – pagal LST EN 14630:2007.	aptarnavimo tiltelio perdengimo plokščių apatinėje dalyje siekia metalinę armatūrą >15 mm
Armatūros korozijos laipsnis	aptarnavimo tiltelio perdengimo plokščių apatinėje dalyje diametro sumažėjimas iki 5%
Armatūros švarumas – pagal LST EN ISO 8501-1:2007.	Rūdžių žvynai
Armatūros apsauginio betono sluoksnio storis – pagal LST EN 1512.1:1998/P:2020	42mm, 40mm, 28mm
Armatūros išsidėstymas betone – pagal LST EN 1512.1:1998/P:2020	200 X 150 mm tiltelio perdengimo plokščių apatinėje dalyje
Apsauginės dangos storis – pagal LST EN 1504-10:2009.	iki 1mm
Apsauginės dangos sukibimas su betonu – pagal LST EN 1504-10:2009.	Atšokusi apsauginė danga vandens/oro zonoje ,po vandeniui, virš vandens

Betono atsisluoksniavimas – pagal LST EN 1504-10:2009.	Atsisluoksniavimo nėra
Betono pažaidos – pagal LST EN 1504-10:2009.	Betono erozija vandens/oro zonoje bei virš vandens, pažaidos aptarnavimo tiltelio perdengimo plokščių apatinėje dalyje
Betono atsparumas gniuždymui – pagal LST EN 12504-2:2021, Mpa	36,39,37
Trūkių ilgis betone – pagal LST EN 1504-10:2009.	Trūkių nėra
Trūkių plotis ir gylis betone – pagal LST EN 1504-10:2009.	Trūkių nėra
Drėgmės kiekis betone – pagal LST EN 1504-10:2009.	26%, 26%
Karbonizacijos gylis – pagal LST EN 14630:2007.	aptarnavimo tiltelio perdengimo plokščių apatinėje dalyje siekia metalinę armatūrą >15 mm
Armatūros korozijos laipsnis	aptarnavimo tiltelio perdengimo plokščių apatinėje dalyje iki 5%
Armatūros švarumas – pagal LST EN ISO 8501-1:2007.	Rūdžių žvynai
Armatūros apsauginio betono sluoksnio storis – pagal LST EN 1512.1:1998/P:2020	28mm, 34mm, 28mm
Armatūros išsidėstymas betone – pagal LST EN 1512.1:1998/P:2020	200 X 150 mm tiltelio perdengimo plokščių apatinėje dalyje
Apsauginės dangos storis – pagal LST EN 1504-10:2009.	iki 1mm
Apsauginės dangos sukibimas su betonu – pagal LST EN 1504-10:2009.	Atšokusi apsauginė danga vandens/oro zonoje ,po vandeniui, virš vandens

Betono atsisluoksniavimas – pagal LST EN 1504-10:2009.	Atsisluoksniavimo nėra
Betono pažaidos – pagal LST EN 1504-10:2009.	Betono pažaidos 15 -20 mm gylio ties ištekėjimo anga, betono erozija vandens/oro zonoje bei virš vandens, biologiniai dariniai virš vandens
Betono atsparumas gniuždymui – pagal LST EN 12504-2:2021, Mpa	29,28,28
Trūkių ilgis betone – pagal LST EN 1504-10:2009.	Trūkių nėra
Trūkių plotis ir gylis betone – pagal LST EN 1504-10:2009.	Trūkių nėra
Drėgmės kiekis betone – pagal LST EN 1504-10:2009.	26%, 27%
Karbonizacijos gylis – pagal LST EN 14630:2007.	nėra požymių
Armatūros korozijos laipsnis	nėra atviros armatūros
Armatūros švarumas – pagal LST EN ISO 8501-1:2007.	nėra atviros armatūros
Armatūros apsauginio betono sluoksnio storis – pagal LST EN 1512.1:1998/P:2020	36mm, 42mm, 42mm
Armatūros išsidėstymas betone – pagal LST EN 1512.1:1998/P:2020	Nėra paslėptos armatūros korozijos požymių, apsauginis betono sluoksnis pakankamas
Apsauginės dangos storis – pagal LST EN 1504-10:2009.	iki 1mm
Apsauginės dangos sukibimas su betonu – pagal LST EN 1504-10:2009.	Atšokusi apsauginė danga vandens/oro zonoje ,po vandeniui, virš vandens

Betono atsisluoksniavimas – pagal LST EN 1504-10:2009.	Atsisluoksniavimo nėra
Betono pažaidos – pagal LST EN 1504-10:2009.	Betono erozija vandens/oro zonoje bei virš vandens, biologiniai dariniai virš vandens
Betono atsparumas gniuždymui – pagal LST EN 12504-2:2021, Mpa	28,27,29
Trūkių ilgis betone – pagal LST EN 1504-10:2009.	Trūkių nėra
Trūkių plotis ir gylis betone – pagal LST EN 1504-10:2009.	Trūkių nėra
Drėgmės kiekis betone – pagal LST EN 1504-10:2009.	26%, 25%
Karbonizacijos gylis – pagal LST EN 14630:2007.	nėra požymių
Armatūros korozijos laipsnis	nėra atviros armatūros
Armatūros švarumas – pagal LST EN ISO 8501-1:2007.	nėra atviros armatūros
Armatūros apsauginio betono sluoksnio storis – pagal LST EN 1512.1:1998/P:2020	40mm, 42mm, 38mm
Armatūros išsidėstymas betone – pagal LST EN 1512.1:1998/P:2020	Nėra paslėptos armatūros korozijos požymių, apsauginis betono sluoksnis pakankamas
Apsauginės dangos storis – pagal LST EN 1504-10:2009.	iki 1mm
Apsauginės dangos sukibimas su betonu – pagal LST EN 1504-10:2009.	Atšokusi apsauginė danga vandens/oro zonoje ,po vandeniui, virš vandens

Betono atsisluoksniavimas – pagal LST EN 1504-10:2009.	Atsisluoksniavimo nėra
Betono pažaidos – pagal LST EN 1504-10:2009.	Betono erozija vandens/oro zonoje bei virš vandens, biologiniai dariniai virš vandens
Betono atsparumas gniuždymui – pagal LST EN 12504-2:2021, Mpa	29,27,29
Trūkių ilgis betone – pagal LST EN 1504-10:2009.	Trūkių nėra
Trūkių plotis ir gylis betone – pagal LST EN 1504-10:2009.	Trūkių nėra
Drėgmės kiekis betone – pagal LST EN 1504-10:2009.	24%, 25%
Karbonizacijos gylis – pagal LST EN 14630:2007.	nėra požymių
Armatūros korozijos laipsnis	nėra atviros armatūros
Armatūros švarumas – pagal LST EN ISO 8501-1:2007.	nėra atviros armatūros
Armatūros apsauginio betono sluoksnio storis – pagal LST EN 1512.1:1998/P:2020	38mm, 42mm, 40mm
Armatūros išsidėstymas betone – pagal LST EN 1512.1:1998/P:2020	Nėra paslėptos armatūros korozijos požymių, apsauginis betono sluoksnis pakankamas
Apsauginės dangos storis – pagal LST EN 1504-10:2009.	iki 1mm
Apsauginės dangos sukibimas su betonu – pagal LST EN 1504-10:2009.	Atšokusi apsauginė danga vandens/oro zonoje ,po vandeniui, virš vandens

Betono atsisluoksniavimas – pagal LST EN 1504-10:2009.	Atsisluoksniavimo nėra
Betono pažaidos – pagal LST EN 1504-10:2009.	Sandūrų/siūlių pažaidos, segmentų betono pažaidos, betono erozija vandens/oro zonoje, po vandeniui, virš vandens, augmenija pažaidų vietose
Betono atsparumas gniuždymui – pagal LST EN 12504-2:2021, Mpa	32,34,34
Trūkių ilgis betone – pagal LST EN 1504-10:2009.	Trūkių nėra
Trūkių plotis ir gylis betone – pagal LST EN 1504-10:2009.	Trūkių nėra
Drėgmės kiekis betone – pagal LST EN 1504-10:2009.	26%, 25,3%
Karbonizacijos gylis – pagal LST EN 14630:2007.	nėra požymių
Armatūros korozijos laipsnis	nėra atviros armatūros
Armatūros švarumas – pagal LST EN ISO 8501-1:2007.	nėra atviros armatūros
Armatūros apsauginio betono sluoksnio storis – pagal LST EN 1512.1:1998/P:2020	29mm, 28mm, 30mm
Armatūros išsidėstymas betone – pagal LST EN 1512.1:1998/P:2020	Nėra paslėptos armatūros korozijos požymių, apsauginis betono sluoksnis pakankamas
Apsauginės dangos storis – pagal LST EN 1504-10:2009.	iki 1 mm
Apsauginės dangos sukibimas su betonu – pagal LST EN 1504-10:2009.	Atšokusi apsauginė danga vandens/oro zonoje ,po vandeniui, virš vandens, daugelyje vietų nėra

Betono atsisluoksniavimas – pagal LST EN 1504-10:2009.	Atsisluoksniavimo nėra
Betono pažaidos – pagal LST EN 1504-10:2009.	Sandūrų/siūlių pažaidos, segmentų betono pažaidos, betono erozija vandens/oro zonoje, po vandeniui, virš vandens, augmenija pažaidų vietose
Betono atsparumas gniuždymui – pagal LST EN 12504-2:2021, Mpa	34,33,35
Trūkių ilgis betone – pagal LST EN 1504-10:2009.	Trūkių nėra
Trūkių plotis ir gylis betone – pagal LST EN 1504-10:2009.	Trūkių nėra
Drėgmės kiekis betone – pagal LST EN 1504-10:2009.	26%, 25%
Karbonizacijos gylis – pagal LST EN 14630:2007.	nėra požymių
Armatūros korozijos laipsnis	nėra atviros armatūros
Armatūros švarumas – pagal LST EN ISO 8501-1:2007.	nėra atviros armatūros
Armatūros apsauginio betono sluoksnio storis – pagal LST EN 1512.1:1998/P:2020	28mm, 30mm, 28mm
Armatūros išsidėstymas betone – pagal LST EN 1512.1:1998/P:2020	Nėra paslėptos armatūros korozijos požymių, apsauginis betono sluoksnis pakankamas
Apsauginės dangos storis – pagal LST EN 1504-10:2009.	iki 1 mm
Apsauginės dangos sukibimas su betonu – pagal LST EN 1504-10:2009.	Atšokusi apsauginė danga vandens/oro zonoje ,po vandeniui, virš vandens, daugelyje vietų nėra

Betono atsisluoksniavimas – pagal LST EN 1504-10:2009.	Atsisluoksniavimo nėra
Betono pažaidos – pagal LST EN 1504-10:2009.	Sandūrų/siūlių pažaidos, segmentų betono pažaidos, betono erozija vandens/oro zonoje, po vandeniui, virš vandens, augmenija pažaidų vietose
Betono atsparumas gniuždymui – pagal LST EN 12504-2:2021, Mpa	32,33,35
Trūkių ilgis betone – pagal LST EN 1504-10:2009.	Trūkių nėra
Trūkių plotis ir gylis betone – pagal LST EN 1504-10:2009.	Trūkių nėra
Drėgmės kiekis betone – pagal LST EN 1504-10:2009.	26%, 25%
Karbonizacijos gylis – pagal LST EN 14630:2007.	nėra požymių
Armatūros korozijos laipsnis	nėra atviros armatūros
Armatūros švarumas – pagal LST EN ISO 8501-1:2007.	nėra atviros armatūros
Armatūros apsauginio betono sluoksnio storis – pagal LST EN 1512.1:1998/P:2020	30mm, 28mm, 30mm
Armatūros išsidėstymas betone – pagal LST EN 1512.1:1998/P:2020	Nėra paslėptos armatūros korozijos požymių, apsauginis betono sluoksnis pakankamas
Apsauginės dangos storis – pagal LST EN 1504-10:2009.	iki 1 mm
Apsauginės dangos sukibimas su betonu – pagal LST EN 1504-10:2009.	Atšokusi apsauginė danga vandens/oro zonoje ,po vandeniui, virš vandens, daugelyje vietų nėra

Betono atsisluoksniavimas – pagal LST EN 1504-10:2009.	nėra
Betono pažaidos – pagal LST EN 1504-10:2009.	nėra
Betono atsparumas gniuždymui – pagal LST EN 12504-2:2021, Mpa	42,43,44
Trūkių ilgis betone – pagal LST EN 1504-10:2009.	Trūkių nėra
Trūkių plotis ir gylis betone – pagal LST EN 1504-10:2009.	Trūkių nėra
Drėgmės kiekis betone – pagal LST EN 1504-10:2009.	26%, 25%
Karbonizacijos gylis – pagal LST EN 14630:2007.	nėra požymių
Armatūros korozijos laipsnis	nėra atviros armatūros
Armatūros švarumas – pagal LST EN ISO 8501-1:2007.	nėra atviros armatūros
Armatūros apsauginio betono sluoksnio storis – pagal LST EN 1512.1:1998/P:2020	47mm, 45mm, 45mm
Armatūros išsidėstymas betone – pagal LST EN 1512.1:1998/P:2020	Nėra paslėptos armatūros korozijos požymių, apsauginis betono sluoksnis pakankamas
Apsauginės dangos storis – pagal LST EN 1504-10:2009.	iki 1 mm
Apsauginės dangos sukibimas su betonu – pagal LST EN 1504-10:2009.	Neatšokusi

Betono atsiskuoksniavimas – pagal LST EN 1504-10:2009.	nėra
Betono pažaidos – pagal LST EN 1504-10:2009.	nėra
Betono atsparumas gniuždymui – pagal LST EN 12504-2:2021, Mpa	44,43,44
Trūkių ilgis betone – pagal LST EN 1504-10:2009.	Trūkių nėra
Trūkių plotis ir gylis betone – pagal LST EN 1504-10:2009.	Trūkių nėra
Drėgmės kiekis betone – pagal LST EN 1504-10:2009.	26%, 27%
Karbonizacijos gylis – pagal LST EN 14630:2007.	nėra požymių
Armatūros korozijos laipsnis	nėra atviros armatūros
Armatūros švarumas – pagal LST EN ISO 8501-1:2007.	nėra atviros armatūros
Armatūros apsauginio betono sluoksnio storis – pagal LST EN 1512.1:1998/P:2020	45mm, 44mm, 45mm
Armatūros išsidėstymas betone – pagal LST EN 1512.1:1998/P:2020	Nėra paslėptos armatūros korozijos požymių, apsauginis betono sluoksnis pakankamas
Apsauginės dangos storis – pagal LST EN 1504-10:2009.	iki 1 mm
Apsauginės dangos sukibimas su betonu – pagal LST EN 1504-10:2009.	Neatšokusi

Betono atsisluoksniavimas – pagal LST EN 1504-10:2009.	nėra
Betono pažaidos – pagal LST EN 1504-10:2009.	nėra
Betono atsparumas gniuždymui – pagal LST EN 12504-2:2021, Mpa	46,47,45
Trūkių ilgis betone – pagal LST EN 1504-10:2009.	Trūkių nėra
Trūkių plotis ir gylis betone – pagal LST EN 1504-10:2009.	Trūkių nėra
Drėgmės kiekis betone – pagal LST EN 1504-10:2009.	28%, 27%
Karbonizacijos gylis – pagal LST EN 14630:2007.	nėra požymių
Armatūros korozijos laipsnis	nėra atviros armatūros
Armatūros švarumas – pagal LST EN ISO 8501-1:2007.	nėra atviros armatūros
Armatūros apsauginio betono sluoksnio storis – pagal LST EN 1512.1:1998/P:2020	46mm, 44mm, 47mm
Armatūros išsidėstymas betone – pagal LST EN 1512.1:1998/P:2020	Nėra paslėptos armatūros korozijos požymių, apsauginis betono sluoksnis pakankamas
Apsauginės dangos storis – pagal LST EN 1504-10:2009.	iki 1 mm
Apsauginės dangos sukibimas su betonu – pagal LST EN 1504-10:2009.	Neatšokusi

Betono atsisluoksniavimas – pagal LST EN 1504-10:2009.	Atsisluoksniavimo nėra
Betono pažaidos – pagal LST EN 1504-10:2009.	Betono pažaidos, karbonatiniai dariniai pažaidose betono erozija vandens/oro zonoje bei virš vandens, augmenija pažaidose, matomi vandens pratekėjimai
Betono atsparumas gniuždymui – pagal LST EN 12504-2:2021, Mpa	26,26,24
Trūkių ilgis betone – pagal LST EN 1504-10:2009.	Trūkių nėra
Trūkių plotis ir gylis betone – pagal LST EN 1504-10:2009.	Trūkių nėra
Drėgmės kiekis betone – pagal LST EN 1504-10:2009.	26%, 25%
Karbonizacijos gylis – pagal LST EN 14630:2007.	nėra požymių
Armatūros korozijos laipsnis	matomi atviros metalinės armatūros fragmentai
Armatūros švarumas – pagal LST EN ISO 8501-1:2007.	nėra atviros armatūros
Armatūros apsauginio betono sluoksnio storis – pagal LST EN 1512.1:1998/P:2020	36mm, 38mm, 42mm
Armatūros išsidėstymas betone – pagal LST EN 1512.1:1998/P:2020	Nėra paslėptos armatūros korozijos požymių, apsauginis betono sluoksnis pakankamas
Apsauginės dangos storis – pagal LST EN 1504-10:2009.	iki 1mm
Apsauginės dangos sukibimas su betonu – pagal LST EN 1504-10:2009.	Atšokusi apsauginė danga vandens/oro zonoje ,po vandeniui, virš vandens

Betono atsisluoksniavimas – pagal LST EN 1504-10:2009.	Atsisluoksniavimo nėra
Betono pažaidos – pagal LST EN 1504-10:2009.	Betono pažaidos, karbonatiniai dariniai pažaidose betono erozija vandens/oro zonoje bei virš vandens, matomi vandens pratekėjimai
Betono atsparumas gniuždymui – pagal LST EN 12504-2:2021, Mpa	27,26,28
Trūkių ilgis betone – pagal LST EN 1504-10:2009.	Trūkių nėra
Trūkių plotis ir gylis betone – pagal LST EN 1504-10:2009.	Trūkių nėra
Drėgmės kiekis betone – pagal LST EN 1504-10:2009.	26%, 25%
Karbonizacijos gylis – pagal LST EN 14630:2007.	nėra požymių
Armatūros korozijos laipsnis	nėra atviros armatūros
Armatūros švarumas – pagal LST EN ISO 8501-1:2007.	nėra atviros armatūros
Armatūros apsauginio betono sluoksnio storis – pagal LST EN 1512.1:1998/P:2020	35mm, 38mm, 40mm
Armatūros išsidėstymas betone – pagal LST EN 1512.1:1998/P:2020	Nėra paslėptos armatūros korozijos požymių, apsauginis betono sluoksnis pakankamas
Apsauginės dangos storis – pagal LST EN 1504-10:2009.	iki 1mm
Apsauginės dangos sukibimas su betonu – pagal LST EN 1504-10:2009.	Atšokusi apsauginė danga vandens/oro zonoje ,po vandeniui, virš vandens

Betono atsisluoksniavimas – pagal LST EN 1504-10:2009.	Atsisluoksniavimo nėra
Betono pažaidos – pagal LST EN 1504-10:2009.	Betono pažaidos, karbonatiniai dariniai pažaidose betono erozija vandens/oro zonoje bei virš vandens, matomi vandens pratekėjimai
Betono atsparumas gniuždymui – pagal LST EN 12504-2:2021, Mpa	29,27,27
Trūkių ilgis betone – pagal LST EN 1504-10:2009.	Trūkių nėra
Trūkių plotis ir gylis betone – pagal LST EN 1504-10:2009.	Trūkių nėra
Drėgmės kiekis betone – pagal LST EN 1504-10:2009.	27%, 25%
Karbonizacijos gylis – pagal LST EN 14630:2007.	nėra požymių
Armatūros korozijos laipsnis	nėra atviros armatūros
Armatūros švarumas – pagal LST EN ISO 8501-1:2007.	nėra atviros armatūros
Armatūros apsauginio betono sluoksnio storis – pagal LST EN 1512.1:1998/P:2020	34mm, 38mm, 37mm
Armatūros išsidėstymas betone – pagal LST EN 1512.1:1998/P:2020	Nėra paslėptos armatūros korozijos požymių, apsauginis betono sluoksnis pakankamas
Apsauginės dangos storis – pagal LST EN 1504-10:2009.	iki 1mm
Apsauginės dangos sukibimas su betonu – pagal LST EN 1504-10:2009.	Atšokusi apsauginė danga vandens/oro zonoje ,po vandeniui, virš vandens

Betono atsiskuoksniamavimas – pagal LST EN 1504-10:2009.	Išlyginamasis sluoksnis ant perdangos daugelyje vietų atšokęs, išlyginamojo sluoksnio sandūros suirusios, atšokusios
Betono pažaidos – pagal LST EN 1504-10:2009.	Pažaidos išlyginamojo sluoksnio paviršiuje, augmenija tarpe tarp Perdangos ir išlyginamojo sluoksnio
Betono atsparumas gniuždymui – pagal LST EN 12504-2:2021, Mpa	40, 36, 36
Trūkių ilgis betone – pagal LST EN 1504-10:2009.	Trūkiai visame išlyginamojo sluoksnio ilgyje
Trūkių plotis ir gylis betone – pagal LST EN 1504-10:2009.	Trūkiai per visą išlyginamojo sluoksnio storį (50mm - 70mm)
Drėgmės kiekis betone – pagal LST EN 1504-10:2009.	29%, 28%
Karbonizacijos gylis – pagal LST EN 14630:2007.	nėra požymių
Armatūros korozijos laipsnis	nėra atviros armatūros
Armatūros švarumas – pagal LST EN ISO 8501-1:2007.	nėra atviros armatūros
Armatūros apsauginio betono sluoksnio storis – pagal LST EN 1512.1:1998/P:2020	74mm, 71mm, 72mm, 89mm - matuojant nuo nearmuoto išlyginamojo sluoksnio paviršiaus
Armatūros išsidėstymas betone – pagal LST EN 1512.1:1998/P:2020	100 mm x 150 mm
Apsauginės dangos storis – pagal LST EN 1504-10:2009.	apsauginės dangos nėra
Apsauginės dangos sukibimas su betonu – pagal LST EN 1504-10:2009.	apsauginės dangos nėra

Betono atsisluoksniavimas – pagal LST EN 1504-10:2009.	Išlyginamasis sluoksnis ant perdangos daugelyje vietų atšokęs, išlyginamojo sluoksnio sandūros suirusios, atšokusios
Betono pažaidos – pagal LST EN 1504-10:2009.	Pažaidos išlyginamojo sluoksnio paviršiuje, augmenija tarpe tarp Perdangos ir išlyginamojo sluoksnio
Betono atsparumas gniuždymui – pagal LST EN 12504-2:2021, Mpa	36, 32, 34
Trūkių ilgis betone – pagal LST EN 1504-10:2009.	Trūkiai visame išlyginamojo sluoksnio ilgyje
Trūkių plotis ir gylis betone – pagal LST EN 1504-10:2009.	Trūkiai per visą išlyginamojo sluoksnio storį (50mm - 70mm)
Drėgmės kiekis betone – pagal LST EN 1504-10:2009.	24%, 28%
Karbonizacijos gylis – pagal LST EN 14630:2007.	nėra požymių
Armatūros korozijos laipsnis	nėra atviros armatūros
Armatūros švarumas – pagal LST EN ISO 8501-1:2007.	nėra atviros armatūros
Armatūros apsauginio betono sluoksnio storis – pagal LST EN 1512.1:1998/P:2020	75mm, 72mm, 75mm, 84mm - matuojant nuo nearmuoto išlyginamojo sluoksnio paviršiaus
Armatūros išsidėstymas betone – pagal LST EN 1512.1:1998/P:2020	100 mm x 150 mm
Apsauginės dangos storis – pagal LST EN 1504-10:2009.	apsauginės dangos nėra
Apsauginės dangos sukibimas su betonu – pagal LST EN 1504-10:2009.	apsauginės dangos nėra

Betono atsisluoksniavimas – pagal LST EN 1504-10:2009.	Išlyginamasis sluoksnis ant perdangos daugelyje vietų atšokęs, išlyginamojo sluoksnio sandūros suirusios, atšokusios
Betono pažaidos – pagal LST EN 1504-10:2009.	Pažaidos išlyginamojo sluoksnio paviršiuje, augmenija tarpe tarp Perdangos ir išlyginamojo sluoksnio
Betono atsparumas gniuždymui – pagal LST EN 12504-2:2021, Mpa	36, 39, 37
Trūkių ilgis betone – pagal LST EN 1504-10:2009.	Trūkiai visame išlyginamojo sluoksnio ilgyje
Trūkių plotis ir gylis betone – pagal LST EN 1504-10:2009.	Trūkiai per visą išlyginamojo sluoksnio storį (50mm - 70mm)
Drėgmės kiekis betone – pagal LST EN 1504-10:2009.	25%, 28%
Karbonizacijos gylis – pagal LST EN 14630:2007.	nėra požymių
Armatūros korozijos laipsnis	nėra atviros armatūros
Armatūros švarumas – pagal LST EN ISO 8501-1:2007.	nėra atviros armatūros
Armatūros apsauginio betono sluoksnio storis – pagal LST EN 1512.1:1998/P:2020	72mm, 72mm, 76mm, 75mm - matuojant nuo nearmuoto išlyginamojo sluoksnio paviršiaus
Armatūros išsidėstymas betone – pagal LST EN 1512.1:1998/P:2020	100 mm x 150 mm
Apsauginės dangos storis – pagal LST EN 1504-10:2009.	apsauginės dangos nėra
Apsauginės dangos sukibimas su betonu – pagal LST EN 1504-10:2009.	apsauginės dangos nėra

Betono atsisluoksniavimas – pagal LST EN 1504-10:2009.	Atsisluoksniavimo nėra
Betono pažaidos – pagal LST EN 1504-10:2009.	Betono erozija vandens/oro zonoje bei virš vandens
Betono atsparumas gniuždymui – pagal LST EN 12504-2:2021, Mpa	36,34,34
Trūkių ilgis betone – pagal LST EN 1504-10:2009.	Trūkių nėra
Trūkių plotis ir gylis betone – pagal LST EN 1504-10:2009.	Trūkių nėra
Drėgmės kiekis betone – pagal LST EN 1504-10:2009.	26%, 25%
Karbonizacijos gylis – pagal LST EN 14630:2007.	nėra požymių
Armatūros korozijos laipsnis	nėra atviros armatūros
Armatūros švarumas – pagal LST EN ISO 8501-1:2007.	nėra atviros armatūros
Armatūros apsauginio betono sluoksnio storis – pagal LST EN 1512.1:1998/P:2020	36mm, 31mm, 35mm
Armatūros išsidėstymas betone – pagal LST EN 1512.1:1998/P:2020	Nėra paslėptos armatūros korozijos požymių, apsauginis betono sluoksnis pakankamas
Apsauginės dangos storis – pagal LST EN 1504-10:2009.	iki 1mm
Apsauginės dangos sukibimas su betonu – pagal LST EN 1504-10:2009.	Atšokusi apsauginė danga 1 m iki vandens, vandens/oro zonoje ,po vandeniu, virš vandens

Betono atsiskuoksniamavimas – pagal LST EN 1504-10:2009.	Atšokęs betono plotas, apie 1metras žemyn nuo parapeto
Betono pažaidos – pagal LST EN 1504-10:2009.	Betono erozija vandens/oro zonoje bei virš vandens
Betono atsparumas gniuždymui – pagal LST EN 12504-2:2021, Mpa	32,34,34
Trūkių ilgis betone – pagal LST EN 1504-10:2009.	Trūkiausiai atšokusiam betono plote, bendras ilgis apie 5 metrai
Trūkių plotis ir gylis betone – pagal LST EN 1504-10:2009.	Trūkiausiai per visą ploto gylį, trūkių plotis iki 2mm
Drėgmės kiekis betone – pagal LST EN 1504-10:2009.	26%, 27%
Karbonizacijos gylis – pagal LST EN 14630:2007.	nėra požymių
Armatūros korozijos laipsnis	nėra atviros armatūros
Armatūros švarumas – pagal LST EN ISO 8501-1:2007.	nėra atviros armatūros
Armatūros apsauginio betono sluoksnio storis – pagal LST EN 1512.1:1998/P:2020	36mm, 31mm, 35mm
Armatūros išsidėstymas betone – pagal LST EN 1512.1:1998/P:2020	Nėra paslėptos armatūros korozijos požymių, apsauginis betono sluoksnis pakankamas
Apsauginės dangos storis – pagal LST EN 1504-10:2009.	iki 1mm
Apsauginės dangos sukibimas su betonu – pagal LST EN 1504-10:2009.	Atšokusi apsauginė danga 1 m iki vandens, vandens/oro zonoje ,po vandeniu, virš vandens

Betono atsiskuoksniamavimas – pagal LST EN 1504-10:2009.	Atšokęs betono plotas, apie 15 m <sup>2</sup> , iki 30 mm gyliu ,augmenija atšokusio betono vietose
Betono pažaidos – pagal LST EN 1504-10:2009.	Plyšiai betone virš vandens, augmenija plyšiuose betono erozija vandens/oro zonoje bei virš vandens, išilginiai plyšiai sienoje, apie 0,5 m nuo parapeto, augmenija išilginiuose plyšiuose,
Betono atsparumas gniuždymui – pagal LST EN 12504-2:2021, Mpa	32,34,34
Trūkių ilgis betone – pagal LST EN 1504-10:2009.	Trūkliai atšokusiam betono plote, bendras ilgis apie 5 metrai
Trūkių plotis ir gylis betone – pagal LST EN 1504-10:2009.	Trūkliai per visą ploto gylį, trūkių plotis iki 2mm
Drėgmės kiekis betone – pagal LST EN 1504-10:2009.	26%, 27%
Karbonizacijos gylis – pagal LST EN 14630:2007.	pažaidų plote betonas karbonizuotas
Armatūros korozijos laipsnis	nėra atviros armatūros
Armatūros švarumas – pagal LST EN ISO 8501-1:2007.	nėra atviros armatūros
Armatūros apsauginio betono sluoksnio storis – pagal LST EN 1512.1:1998/P:2020	34mm, 32mm, 35mm, atkritusio betono vietose 3 -5mm
Armatūros išsidėstymas betone – pagal LST EN 1512.1:1998/P:2020	Nėra paslėptos armatūros korozijos požymių, apsauginis betono sluoksnis pakankamas
Apsauginės dangos storis – pagal LST EN 1504-10:2009.	iki 1mm
Apsauginės dangos sukibimas su betonu – pagal LST EN 1504-10:2009.	Atšokusi apsauginė danga 1 m iki vandens, vandens/oro zonoje ,po vandeniu, virš vandens

Betono atsisluoksniavimas – pagal LST EN 1504-10:2009.	Atsisluoksniavimo nėra
Betono pažaidos – pagal LST EN 1504-10:2009.	Betono pažaidos, erozija vandens/oro zonoje bei virš vandens, tarpas tarp Pertvaros ir Ištekėjimo kanalo sienos
Betono atsparumas gniuždymui – pagal LST EN 12504-2:2021, Mpa	48,46,37
Trūkių ilgis betone – pagal LST EN 1504-10:2009.	Trūkio ilgis 50 cm
Trūkių plotis ir gylis betone – pagal LST EN 1504-10:2009.	Trūkis iki 0,5 mm pločio, gylis 45 mm
Drėgmės kiekis betone – pagal LST EN 1504-10:2009.	23%, virš vandens 8%
Karbonizacijos gylis – pagal LST EN 14630:2007.	nėra požymių
Armatūros korozijos laipsnis	nėra atviros armatūros
Armatūros švarumas – pagal LST EN ISO 8501-1:2007.	nėra atviros armatūros
Armatūros apsauginio betono sluoksnio storis – pagal LST EN 1512.1:1998/P:2020	51mm, 48mm, 46mm
Armatūros išsidėstymas betone – pagal LST EN 1512.1:1998/P:2020	Nėra paslėptos armatūros korozijos požymių, apsauginis betono sluoksnis pakankamas
Apsauginės dangos storis – pagal LST EN 1504-10:2009.	iki 1mm
Apsauginės dangos sukibimas su betonu – pagal LST EN 1504-10:2009.	Atšokusi apsauginė danga vandens/oro zonoje ,po vandeniui, virš vandens

Betono atsisluoksniavimas – pagal LST EN 1504-10:2009.	Atsisluoksniavimo nėra
Betono pažaidos – pagal LST EN 1504-10:2009.	Betono pažaidos plokščių viršutinėje dalyje, erozija vandens/oro zonoje bei virš vandens
Betono atsparumas gniuždymui – pagal LST EN 12504-2:2021, Mpa	46,48,46
Trūkių ilgis betone – pagal LST EN 1504-10:2009.	Trūkių nėra
Trūkių plotis ir gylis betone – pagal LST EN 1504-10:2009.	Trūkių nėra
Drėgmės kiekis betone – pagal LST EN 1504-10:2009.	25%, 26%
Karbonizacijos gylis – pagal LST EN 14630:2007.	nėra požymių
Armatūros korozijos laipsnis	nėra atviros armatūros
Armatūros švarumas – pagal LST EN ISO 8501-1:2007.	nėra atviros armatūros
Armatūros apsauginio betono sluoksnio storis – pagal LST EN 1512.1:1998/P:2020	48mm, 50mm, 48mm
Armatūros išsidėstymas betone – pagal LST EN 1512.1:1998/P:2020	Nėra paslėptos armatūros korozijos požymių, apsauginis betono sluoksnis pakankamas
Apsauginės dangos storis – pagal LST EN 1504-10:2009.	iki 1mm
Apsauginės dangos sukibimas su betonu – pagal LST EN 1504-10:2009.	Atšokusi apsauginė danga vandens/oro zonoje ,po vandeniui, virš vandens

Betono atsisluoksniavimas – pagal LST EN 1504-10:2009.	Atsisluoksniavimo nėra
Betono pažaidos – pagal LST EN 1504-10:2009.	Betono pažaidos plokštės viršutinėje dalyje, erozija vandens/oro zonoje bei virš vandens
Betono atsparumas gniuždymui – pagal LST EN 12504-2:2021, Mpa	46, 48, 46
Trūkių ilgis betone – pagal LST EN 1504-10:2009.	Trūkių nėra
Trūkių plotis ir gylis betone – pagal LST EN 1504-10:2009.	Trūkių nėra
Drėgmės kiekis betone – pagal LST EN 1504-10:2009.	26%, 26%
Karbonizacijos gylis – pagal LST EN 14630:2007.	nėra požymių
Armatūros korozijos laipsnis	nėra atviros armatūros
Armatūros švarumas – pagal LST EN ISO 8501-1:2007.	nėra atviros armatūros
Armatūros apsauginio betono sluoksnio storis – pagal LST EN 1512.1:1998/P:2020	46mm, 48mm, 47mm
Armatūros išsidėstymas betone – pagal LST EN 1512.1:1998/P:2020	Nėra paslėptos armatūros korozijos požymių, apsauginis betono sluoksnis pakankamas
Apsauginės dangos storis – pagal LST EN 1504-10:2009.	iki 1mm
Apsauginės dangos sukibimas su betonu – pagal LST EN 1504-10:2009.	Atšokusi apsauginė danga vandens/oro zonoje ,po vandeniui, virš vandens

Betono atsiskuoksniavimas – pagal LST EN 1504-10:2009.	Betono atsiskuoksniavimas virš vandens, apie 1 m <sup>2</sup>
Betono pažaidos – pagal LST EN 1504-10:2009.	Betono erozija vandens/oro zonoje bei virš vandens, pažaida betone po vandeniui, pažaidos aptarnavimo tiltelio perdengimo plokščių apatinėje dalyje bei šonuose
Betono atsparumas gniuždymui – pagal LST EN 12504-2:2021, Mpa	39, 39, 38
Trūkių ilgis betone – pagal LST EN 1504-10:2009.	Trūkiai, bendras ilgis apie 2 m
Trūkių plotis ir gylis betone – pagal LST EN 1504-10:2009.	Trūkiai iki 2 mm pločio, augmenija trūkiuose
Drėgmės kiekis betone – pagal LST EN 1504-10:2009.	17%, 18%
Karbonizacijos gylis – pagal LST EN 14630:2007.	aptarnavimo tiltelio perdengimo plokščių apatinėje dalyje siekia metalinę armatūrą >15 mm
Armatūros korozijos laipsnis	aptarnavimo tiltelio perdengimo plokščių apatinėje dalyje diametro sumažėjimas iki 5%
Armatūros švarumas – pagal LST EN ISO 8501-1:2007.	Rūdžių žvynai
Armatūros apsauginio betono sluoksnio storis – pagal LST EN 1512.1:1998/P:2020	42mm, 40mm, 28mm
Armatūros išsidėstymas betone – pagal LST EN 1512.1:1998/P:2020	200 X 150 mm tiltelio perdengimo plokščių apatinėje dalyje
Apsauginės dangos storis – pagal LST EN 1504-10:2009.	iki 1mm
Apsauginės dangos sukibimas su betonu – pagal LST EN 1504-10:2009.	Atšokusi apsauginė danga virš vandens kartus su betono sluoksniu

Betono atsisluoksniavimas – pagal LST EN 1504-10:2009.	Atsisluoksniavimo nėra
Betono pažaidos – pagal LST EN 1504-10:2009.	Betono erozija vandens/oro zonoje bei virš vandens, pažaidos aptarnavimo tiltelio perdengimo plokščių apatinėje dalyje bei šonuose, augmenija
Betono atsparumas gniuždymui – pagal LST EN 12504-2:2021, Mpa	37,36,39
Trūkių ilgis betone – pagal LST EN 1504-10:2009.	Trūkių nėra
Trūkių plotis ir gylis betone – pagal LST EN 1504-10:2009.	Trūkių nėra
Drėgmės kiekis betone – pagal LST EN 1504-10:2009.	26%, 26%
Karbonizacijos gylis – pagal LST EN 14630:2007.	aptarnavimo tiltelio perdengimo plokščių apatinėje dalyje siekia metalinę armatūrą >15 mm
Armatūros korozijos laipsnis	aptarnavimo tiltelio perdengimo plokščių apatinėje dalyje diametro sumažėjimas iki 5%
Armatūros švarumas – pagal LST EN ISO 8501-1:2007.	Rūdžių žvynai
Armatūros apsauginio betono sluoksnio storis – pagal LST EN 1512.1:1998/P:2020	28mm, 34mm, 28mm
Armatūros išsidėstymas betone – pagal LST EN 1512.1:1998/P:2020	200 X 150 mm tiltelio perdengimo plokščių apatinėje dalyje
Apsauginės dangos storis – pagal LST EN 1504-10:2009.	iki 1mm
Apsauginės dangos sukibimas su betonu – pagal LST EN 1504-10:2009.	Atšokusi apsauginė danga vandens/oro zonoje ,po vandeniui, virš vandens, po vandeniui pūslėjasi

Betono atsisluoksniavimas – pagal LST EN 1504-10:2009.	Atsisluoksniavimo nėra
Betono pažaidos – pagal LST EN 1504-10:2009.	Betono pažaidos, betono erozija vandens/oro zonoje bei virš vandens, biologiniai dariniai virš vandens
Betono atsparumas gniuždymui – pagal LST EN 12504-2:2021, Mpa	32,38,35
Trūkių ilgis betone – pagal LST EN 1504-10:2009.	Trūkių nėra
Trūkių plotis ir gylis betone – pagal LST EN 1504-10:2009.	Trūkių nėra
Drėgmės kiekis betone – pagal LST EN 1504-10:2009.	19%, 20%
Karbonizacijos gylis – pagal LST EN 14630:2007.	nėra požymių
Armatūros korozijos laipsnis	nėra atviros armatūros
Armatūros švarumas – pagal LST EN ISO 8501-1:2007.	nėra atviros armatūros
Armatūros apsauginio betono sluoksnio storis – pagal LST EN 1512.1:1998/P:2020	47mm, 42mm, 46mm
Armatūros išsidėstymas betone – pagal LST EN 1512.1:1998/P:2020	Nėra paslėptos armatūros korozijos požymių, apsauginis betono sluoksnis pakankamas
Apsauginės dangos storis – pagal LST EN 1504-10:2009.	iki 1mm
Apsauginės dangos sukibimas su betonu – pagal LST EN 1504-10:2009.	Atšokusi apsauginė danga vandens/oro zonoje ,po vandeniui, virš vandens

Betono atsisluoksniavimas – pagal LST EN 1504-10:2009.	Atsisluoksniavimo nėra
Betono pažaidos – pagal LST EN 1504-10:2009.	Betono erozija vandens/oro zonoje bei virš vandens, biologiniai dariniai virš vandens
Betono atsparumas gniuždymui – pagal LST EN 12504-2:2021, Mpa	34,37,36
Trūkių ilgis betone – pagal LST EN 1504-10:2009.	Trūkių nėra
Trūkių plotis ir gylis betone – pagal LST EN 1504-10:2009.	Trūkių nėra
Drėgmės kiekis betone – pagal LST EN 1504-10:2009.	26%, 25%
Karbonizacijos gylis – pagal LST EN 14630:2007.	nėra požymių
Armatūros korozijos laipsnis	nėra atviros armatūros
Armatūros švarumas – pagal LST EN ISO 8501-1:2007.	nėra atviros armatūros
Armatūros apsauginio betono sluoksnio storis – pagal LST EN 1512.1:1998/P:2020	40mm, 42mm, 38mm
Armatūros išsidėstymas betone – pagal LST EN 1512.1:1998/P:2020	Nėra paslėptos armatūros korozijos požymių, apsauginis betono sluoksnis pakankamas
Apsauginės dangos storis – pagal LST EN 1504-10:2009.	iki 1mm
Apsauginės dangos sukibimas su betonu – pagal LST EN 1504-10:2009.	Atšokusi apsauginė danga vandens/oro zonoje ,po vandeniui, virš vandens

Betono atsisluoksniavimas – pagal LST EN 1504-10:2009.	Atsisluoksniavimo nėra
Betono pažaidos – pagal LST EN 1504-10:2009.	Betono erozija vandens/oro zonoje bei virš vandens, biologiniai dariniai virš vandens
Betono atsparumas gniuždymui – pagal LST EN 12504-2:2021, Mpa	35,33,35
Trūkių ilgis betone – pagal LST EN 1504-10:2009.	Trūkių nėra
Trūkių plotis ir gylis betone – pagal LST EN 1504-10:2009.	Trūkių nėra
Drėgmės kiekis betone – pagal LST EN 1504-10:2009.	24%, 25%
Karbonizacijos gylis – pagal LST EN 14630:2007.	nėra požymių
Armatūros korozijos laipsnis	nėra atviros armatūros
Armatūros švarumas – pagal LST EN ISO 8501-1:2007.	nėra atviros armatūros
Armatūros apsauginio betono sluoksnio storis – pagal LST EN 1512.1:1998/P:2020	38mm, 42mm, 40mm
Armatūros išsidėstymas betone – pagal LST EN 1512.1:1998/P:2020	Nėra paslėptos armatūros korozijos požymių, apsauginis betono sluoksnis pakankamas
Apsauginės dangos storis – pagal LST EN 1504-10:2009.	iki 1mm
Apsauginės dangos sukibimas su betonu – pagal LST EN 1504-10:2009.	Atšokusi apsauginė danga vandens/oro zonoje ,po vandeniui, virš vandens

Betono atsiskuoksnivimas – pagal LST EN 1504-10:2009.	Atsiskuoksnivimo nėra
Betono pažaidos – pagal LST EN 1504-10:2009.	Sandūrų/siūlių pažaidos, segmentų betono pažaidos, ištrupėję betono plotai, betono erozija vandens/oro zonoje, po vandeniui, virš vandens, augmenija pažaidų vietose
Betono atsparumas gniuždymui – pagal LST EN 12504-2:2021, Mpa	38,40,39
Trūkių ilgis betone – pagal LST EN 1504-10:2009.	Trūkių nėra
Trūkių plotis ir gylis betone – pagal LST EN 1504-10:2009.	Trūkių nėra
Drėgmės kiekis betone – pagal LST EN 1504-10:2009.	26%, 25,3%
Karbonizacijos gylis – pagal LST EN 14630:2007.	nėra požymių
Armatūros korozijos laipsnis	nėra atviros armatūros
Armatūros švarumas – pagal LST EN ISO 8501-1:2007.	nėra atviros armatūros
Armatūros apsauginio betono sluoksnio storis – pagal LST EN 1512.1:1998/P:2020	29mm, 28mm, 30mm
Armatūros išsidėstymas betone – pagal LST EN 1512.1:1998/P:2020	Nėra paslėptos armatūros korozijos požymių, apsauginis betono sluoksnis pakankamas
Apsauginės dangos storis – pagal LST EN 1504-10:2009.	iki 1 mm
Apsauginės dangos sukibimas su betonu – pagal LST EN 1504-10:2009.	Atšokusi apsauginė danga vandens/oro zonoje ,po vandeniui, virš vandens, daugelyje vietų nėra

Betono atsisluoksniavimas – pagal LST EN 1504-10:2009.	Atsisluoksniavimo nėra
Betono pažaidos – pagal LST EN 1504-10:2009.	Sandūrų/siūlių pažaidos, segmentų betono pažaidos, betono erozija vandens/oro zonoje, po vandeniui, virš vandens, augmenija pažaidų vietose
Betono atsparumas gniuždymui – pagal LST EN 12504-2:2021, Mpa	42,43,40
Trūkių ilgis betone – pagal LST EN 1504-10:2009.	Trūkių nėra
Trūkių plotis ir gylis betone – pagal LST EN 1504-10:2009.	Trūkių nėra
Drėgmės kiekis betone – pagal LST EN 1504-10:2009.	26%, 25%
Karbonizacijos gylis – pagal LST EN 14630:2007.	nėra požymių
Armatūros korozijos laipsnis	nėra atviros armatūros
Armatūros švarumas – pagal LST EN ISO 8501-1:2007.	nėra atviros armatūros
Armatūros apsauginio betono sluoksnio storis – pagal LST EN 1512.1:1998/P:2020	29mm, 32mm, 28mm
Armatūros išsidėstymas betone – pagal LST EN 1512.1:1998/P:2020	Nėra paslėptos armatūros korozijos požymių, apsauginis betono sluoksnis pakankamas
Apsauginės dangos storis – pagal LST EN 1504-10:2009.	iki 1 mm
Apsauginės dangos sukibimas su betonu – pagal LST EN 1504-10:2009.	Atšokusi apsauginė danga vandens/oro zonoje ,po vandeniui, virš vandens, daugelyje vietų nėra

Betono atsiskuoksnivimas – pagal LST EN 1504-10:2009.	Atsiskuoksnivimo nėra
Betono pažaidos – pagal LST EN 1504-10:2009.	Sandūrų/siūlių pažaidos, segmentų betono pažaidos, betono erozija vandens/oro zonoje, po vandeniui, virš vandens, augmenija pažaidų vietose
Betono atsparumas gniuždymui – pagal LST EN 12504-2:2021, Mpa	37,39,41
Trūkių ilgis betone – pagal LST EN 1504-10:2009.	Trūkių nėra
Trūkių plotis ir gylis betone – pagal LST EN 1504-10:2009.	Trūkių nėra
Drėgmės kiekis betone – pagal LST EN 1504-10:2009.	26%, 25%
Karbonizacijos gylis – pagal LST EN 14630:2007.	nėra požymių
Armatūros korozijos laipsnis	nėra atviros armatūros
Armatūros švarumas – pagal LST EN ISO 8501-1:2007.	nėra atviros armatūros
Armatūros apsauginio betono sluoksnio storis – pagal LST EN 1512.1:1998/P:2020	23mm, 27mm, 29mm
Armatūros išsidėstymas betone – pagal LST EN 1512.1:1998/P:2020	Nėra paslėptos armatūros korozijos požymių, apsauginis betono sluoksnis pakankamas
Apsauginės dangos storis – pagal LST EN 1504-10:2009.	iki 1 mm
Apsauginės dangos sukibimas su betonu – pagal LST EN 1504-10:2009.	Atšokusi apsauginė danga vandens/oro zonoje ,po vandeniui, virš vandens, daugelyje vietų nėra

Betono atsiskuoksniavimas – pagal LST EN 1504-10:2009.	nėra
Betono pažaidos – pagal LST EN 1504-10:2009.	nėra
Betono atsparumas gniuždymui – pagal LST EN 12504-2:2021, Mpa	42,39,41
Trūkių ilgis betone – pagal LST EN 1504-10:2009.	Trūkių nėra
Trūkių plotis ir gylis betone – pagal LST EN 1504-10:2009.	Trūkių nėra
Drėgmės kiekis betone – pagal LST EN 1504-10:2009.	27%, 25%
Karbonizacijos gylis – pagal LST EN 14630:2007.	nėra požymių
Armatūros korozijos laipsnis	nėra atviros armatūros
Armatūros švarumas – pagal LST EN ISO 8501-1:2007.	nėra atviros armatūros
Armatūros apsauginio betono sluoksnio storis – pagal LST EN 1512.1:1998/P:2020	41mm, 43mm, 43mm
Armatūros išsidėstymas betone – pagal LST EN 1512.1:1998/P:2020	Nėra paslėptos armatūros korozijos požymių, apsauginis betono sluoksnis pakankamas
Apsauginės dangos storis – pagal LST EN 1504-10:2009.	iki 1 mm
Apsauginės dangos sukibimas su betonu – pagal LST EN 1504-10:2009.	Neatšokusi

Betono atsiskuoksniavimas – pagal LST EN 1504-10:2009.	nėra
Betono pažaidos – pagal LST EN 1504-10:2009.	nėra
Betono atsparumas gniuždymui – pagal LST EN 12504-2:2021, Mpa	43,43,44
Trūkių ilgis betone – pagal LST EN 1504-10:2009.	Trūkių nėra
Trūkių plotis ir gylis betone – pagal LST EN 1504-10:2009.	Trūkių nėra
Drėgmės kiekis betone – pagal LST EN 1504-10:2009.	28%, 30%
Karbonizacijos gylis – pagal LST EN 14630:2007.	nėra požymių
Armatūros korozijos laipsnis	nėra atviros armatūros
Armatūros švarumas – pagal LST EN ISO 8501-1:2007.	nėra atviros armatūros
Armatūros apsauginio betono sluoksnio storis – pagal LST EN 1512.1:1998/P:2020	40mm, 39mm, 42mm
Armatūros išsidėstymas betone – pagal LST EN 1512.1:1998/P:2020	Nėra paslėptos armatūros korozijos požymių, apsauginis betono sluoksnis pakankamas
Apsauginės dangos storis – pagal LST EN 1504-10:2009.	iki 1 mm
Apsauginės dangos sukibimas su betonu – pagal LST EN 1504-10:2009.	Neatšokusi

Betono atsisluoksniavimas – pagal LST EN 1504-10:2009.	nėra
Betono pažaidos – pagal LST EN 1504-10:2009.	nėra
Betono atsparumas gniuždymui – pagal LST EN 12504-2:2021, Mpa	45,42,43
Trūkių ilgis betone – pagal LST EN 1504-10:2009.	Trūkių nėra
Trūkių plotis ir gylis betone – pagal LST EN 1504-10:2009.	Trūkių nėra
Drėgmės kiekis betone – pagal LST EN 1504-10:2009.	30%, 27%
Karbonizacijos gylis – pagal LST EN 14630:2007.	nėra požymių
Armatūros korozijos laipsnis	nėra atviros armatūros
Armatūros švarumas – pagal LST EN ISO 8501-1:2007.	nėra atviros armatūros
Armatūros apsauginio betono sluoksnio storis – pagal LST EN 1512.1:1998/P:2020	46mm, 44mm, 47mm
Armatūros išsidėstymas betone – pagal LST EN 1512.1:1998/P:2020	Nėra paslėptos armatūros korozijos požymių, apsauginis betono sluoksnis pakankamas
Apsauginės dangos storis – pagal LST EN 1504-10:2009.	iki 1 mm
Apsauginės dangos sukibimas su betonu – pagal LST EN 1504-10:2009.	Neatšokusi

Betono atsisluoksniavimas – pagal LST EN 1504-10:2009.	Betono atsisluoksniavimas apie 3m <sup>2</sup>
Betono pažaidos – pagal LST EN 1504-10:2009.	Betono pažaidos, karbonatiniai dariniai pažaidose betono erozija vandens/oro zonoje po vandeniu virš vandens, augmenija pažaidose, matomi vandens pratekėjimai iš sienos
Betono atsparumas gniuždymui – pagal LST EN 12504-2:2021, Mpa	30,32,28
Trūkių ilgis betone – pagal LST EN 1504-10:2009.	Trūkių nėra
Trūkių plotis ir gylis betone – pagal LST EN 1504-10:2009.	Trūkių nėra
Drėgmės kiekis betone – pagal LST EN 1504-10:2009.	23%, 25%
Karbonizacijos gylis – pagal LST EN 14630:2007.	nėra požymių
Armatūros korozijos laipsnis	nėra atviros armatūros
Armatūros švarumas – pagal LST EN ISO 8501-1:2007.	nėra atviros armatūros
Armatūros apsauginio betono sluoksnio storis – pagal LST EN 1512.1:1998/P:2020	45mm, 43mm, 42mm
Armatūros išsidėstymas betone – pagal LST EN 1512.1:1998/P:2020	Nėra paslėptos armatūros korozijos požymių, apsauginis betono sluoksnis pakankamas
Apsauginės dangos storis – pagal LST EN 1504-10:2009.	iki 1mm
Apsauginės dangos sukibimas su betonu – pagal LST EN 1504-10:2009.	Atšokusi apsauginė danga vandens/oro zonoje ,po vandeniu, virš vandens, po vandeniu daugelyje vietų nėra

Betono atsisluoksniavimas – pagal LST EN 1504-10:2009.	Atsisluoksniavimo nėra
Betono pažaidos – pagal LST EN 1504-10:2009.	Betono pažaidos, karbonatiniai dariniai pažaidose betono ,tarpsieninės siūlės užpildymo medžiagos suirusios, trupančios
Betono atsparumas gniuždymui – pagal LST EN 12504-2:2021, Mpa	27,29,28
Trūkių ilgis betone – pagal LST EN 1504-10:2009.	Trūkių nėra
Trūkių plotis ir gylis betone – pagal LST EN 1504-10:2009.	Trūkių nėra
Drėgmės kiekis betone – pagal LST EN 1504-10:2009.	26%, 25%
Karbonizacijos gylis – pagal LST EN 14630:2007.	nėra požymių
Armatūros korozijos laipsnis	nėra atviros armatūros
Armatūros švarumas – pagal LST EN ISO 8501-1:2007.	nėra atviros armatūros
Armatūros apsauginio betono sluoksnio storis – pagal LST EN 1512.1:1998/P:2020	41mm, 38mm, 44mm
Armatūros išsidėstymas betone – pagal LST EN 1512.1:1998/P:2020	Nėra paslėptos armatūros korozijos požymių, apsauginis betono sluoksnis pakankamas
Apsauginės dangos storis – pagal LST EN 1504-10:2009.	iki 1mm
Apsauginės dangos sukibimas su betonu – pagal LST EN 1504-10:2009.	Etaloniniame plote pažeidimų nenustatyta

Betono atsisluoksniavimas – pagal LST EN 1504-10:2009.	Atsisluoksniavimo nėra
Betono pažaidos – pagal LST EN 1504-10:2009.	Betono pažaidos, karbonatiniai dariniai pažaidose betono erozija vandens/oro zonoje bei virš vandens
Betono atsparumas gniuždymui – pagal LST EN 12504-2:2021, Mpa	28,26,27
Trūkių ilgis betone – pagal LST EN 1504-10:2009.	Trūkių nėra
Trūkių plotis ir gylis betone – pagal LST EN 1504-10:2009.	Trūkių nėra
Drėgmės kiekis betone – pagal LST EN 1504-10:2009.	27%, 25%
Karbonizacijos gylis – pagal LST EN 14630:2007.	nėra požymių
Armatūros korozijos laipsnis	nėra atviros armatūros
Armatūros švarumas – pagal LST EN ISO 8501-1:2007.	nėra atviros armatūros
Armatūros apsauginio betono sluoksnio storis – pagal LST EN 1512.1:1998/P:2020	43mm, 42mm, 45mm
Armatūros išsidėstymas betone – pagal LST EN 1512.1:1998/P:2020	Nėra paslėptos armatūros korozijos požymių, apsauginis betono sluoksnis pakankamas
Apsauginės dangos storis – pagal LST EN 1504-10:2009.	iki 1mm
Apsauginės dangos sukibimas su betonu – pagal LST EN 1504-10:2009.	Atšokusi apsauginė danga vandens/oro zonoje ,po vandeniui, virš vandens

Betono atsisluoksniavimas – pagal LST EN 1504-10:2009.	Išlyginamasis sluoksnis ant perdangos daugelyje vietų atšokęs, išlyginamojo sluoksnio sandūros suirusios, atšokusios
Betono pažaidos – pagal LST EN 1504-10:2009.	Pažaidos išlyginamojo sluoksnio paviršiuje, augmenija tarpe tarp Perdangos ir išlyginamojo sluoksnio
Betono atsparumas gniuždymui – pagal LST EN 12504-2:2021, Mpa	40, 39, 42
Trūkių ilgis betone – pagal LST EN 1504-10:2009.	Trūkiai visame išlyginamojo sluoksnio ilgyje
Trūkių plotis ir gylis betone – pagal LST EN 1504-10:2009.	Trūkiai per visą išlyginamojo sluoksnio storį (50mm - 70mm)
Drėgmės kiekis betone – pagal LST EN 1504-10:2009.	27%, 28%
Karbonizacijos gylis – pagal LST EN 14630:2007.	nėra požymių
Armatūros korozijos laipsnis	nėra atviros armatūros
Armatūros švarumas – pagal LST EN ISO 8501-1:2007.	nėra atviros armatūros
Armatūros apsauginio betono sluoksnio storis – pagal LST EN 1512.1:1998/P:2020	73mm, 75mm, 72mm, 84mm - matuojant nuo nearmuoto išlyginamojo sluoksnio paviršiaus
Armatūros išsidėstymas betone – pagal LST EN 1512.1:1998/P:2020	100 mm x 150 mm
Apsauginės dangos storis – pagal LST EN 1504-10:2009.	apsauginės dangos nėra
Apsauginės dangos sukibimas su betonu – pagal LST EN 1504-10:2009.	apsauginės dangos nėra

Betono atsisluksniavimas – pagal LST EN 1504-10:2009.	Išlyginamasis sluoksnis ant perdangos daugelyje vietų atšokęs, išlyginamojo sluoksnio sandūros suirusios, atšokusios
Betono pažaidos – pagal LST EN 1504-10:2009.	Pažaidos išlyginamojo sluoksnio paviršiuje, augmenija tarpe tarp perdangos ir išlyginamojo sluoksnio
Betono atsparumas gniuždymui – pagal LST EN 12504-2:2021, Mpa	43,45,47
Trūkių ilgis betone – pagal LST EN 1504-10:2009.	Trūkiai visame išlyginamojo sluoksnio ilgyje
Trūkių plotis ir gylis betone – pagal LST EN 1504-10:2009.	Trūkiai per visą išlyginamojo sluoksnio storį
Drėgmės kiekis betone – pagal LST EN 1504-10:2009.	24%, 18%
Karbonizacijos gylis – pagal LST EN 14630:2007.	nėra požymių
Armatūros korozijos laipsnis	nėra atviros armatūros
Armatūros švarumas – pagal LST EN ISO 8501-1:2007.	nėra atviros armatūros
Armatūros apsauginio betono sluoksnio storis – pagal LST EN 1512.1:1998/P:2020	59mm, 55mm, 62mm, 61mm - matuojant nuo nearmuoto išlyginamojo sluoksnio paviršiaus
Armatūros išsidėstymas betone – pagal LST EN 1512.1:1998/P:2020	120 mm x 130 mm
Apsauginės dangos storis – pagal LST EN 1504-10:2009.	apsauginės dangos nėra
Apsauginės dangos sukibimas su betonu – pagal LST EN 1504-10:2009.	apsauginės dangos nėra

Betono atsiskuoksniavimas – pagal LST EN 1504-10:2009.	Išlyginamasis sluoksnis ant perdangos daugelyje vietų atšokęs, išlyginamojo sluoksnio sandūros suirusios, atšokusios
Betono pažaidos – pagal LST EN 1504-10:2009.	Pažaidos išlyginamojo sluoksnio paviršiuje, augmenija tarpe tarp perdangos ir išlyginamojo sluoksnio
Betono atsparumas gniuždymui – pagal LST EN 12504-2:2021, Mpa	43,42,44
Trūkių ilgis betone – pagal LST EN 1504-10:2009.	Trūkiai visame išlyginamojo sluoksnio plote
Trūkių plotis ir gylis betone – pagal LST EN 1504-10:2009.	Trūkiai per visą išlyginamojo sluoksnio storį
Drėgmės kiekis betone – pagal LST EN 1504-10:2009.	24%, 22%
Karbonizacijos gylis – pagal LST EN 14630:2007.	nėra požymių
Armatūros korozijos laipsnis	nėra atviros armatūros
Armatūros švarumas – pagal LST EN ISO 8501-1:2007.	nėra atviros armatūros
Armatūros apsauginio betono sluoksnio storis – pagal LST EN 1512.1:1998/P:2020	58mm, 59mm, 63mm, 55mm - matuojant nuo nearmuoto išlyginamojo sluoksnio paviršiaus
Armatūros išsidėstymas betone – pagal LST EN 1512.1:1998/P:2020	100 mm x 100 mm
Apsauginės dangos storis – pagal LST EN 1504-10:2009.	apsauginės dangos nėra
Apsauginės dangos sukibimas su betonu – pagal LST EN 1504-10:2009.	apsauginės dangos nėra